

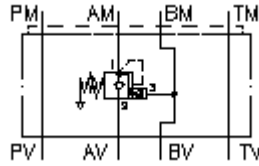
**válv.de retenção de contrap.CETOP 5
(pla.dist.)em A(esp.de arru.desca.)
SBLZ-10.-APGC/..**



IMAV-Hydraulik GmbH
Breite Strasse 10
D-40670 Meerbusch (Osterath)
Telefone +49 (0)2159 - 9188.0
Telefax +49 (0)2159 - 4242
E-mail: info@imav.com
Internet: <http://www.imav.com>



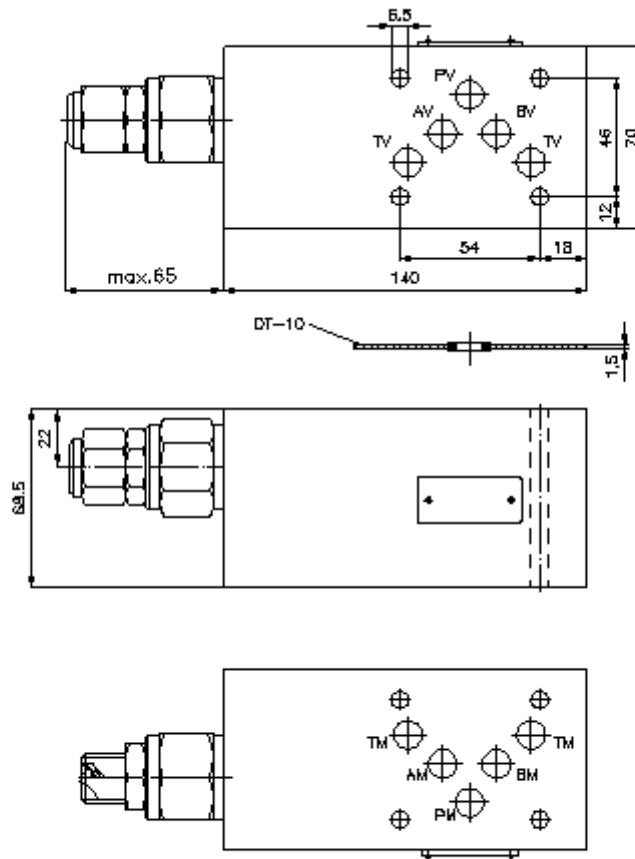
Símbolo:



Pressão nominal:
275 bar

Corrente nominal:
120 l/min.

IZ-530-453-00
(Modificações sob condição!)



**válv.de retenção de contrap.CETOP 5
(pla.dist.)em A(esp.de arru.desca.)
SBLZ-10.-APGC/..**



IMAV-Hydraulik GmbH
Breite Strasse 10
D-40670 Meerbusch (Osterath)
Telefone +49 (0)2159 - 9188.0
Telefax +49 (0)2159 - 4242
E-mail: info@imav.com
Internet: <http://www.imav.com>

IZ-530-453-00

(Modificações sob condição!)

Exemplo do pedido:

SBLZ - 10A - A PG C / 30
| | | | | |
A **B** **C** **D** **E** **F**

Código do tipo:

- | | |
|--|---|
| <p>A versão de equipamento
válvula de fixação de carga de freio
com calibre mestre para orifício DIN 24340
forma A
estilo de placas distanciadoras</p> <p>B extensão e material
10A = alumínio (F37)
10S = aço (9SMnPb28K ou GGG-40)</p> <p>C função de execução
A = activo em A (saída)</p> | <p>D válvula de freio (razão de abertura 4:1)
PG = CBPG-12.-.. (espaço de lâmina ventilado)</p> <p>E tipo de ajuste
C = tampa de fecho
S = fuso roscado</p> <p>F estágios de pressão (CBPG)
15 = 3,4 - 105 bar
30 = 6,9 - 210 bar
40 = 41,4 - 276 bar</p> |
|--|---|

Características técnicas:

- | | |
|--|---|
| pressão nominal: | 250 bar (A)
275 bar (S) |
| corrente nominal: | 120 l/min |
| peso: | 2,1 kg |
| válvula de fixação de carga de freio: | CBPG-12.-.. veja folha de dados nº: CC-420-121-00 |
| O volume de fornecimento inclui: | DT-10 = suporte de empanque com O-anel vulcanizado (viton FPM) |