

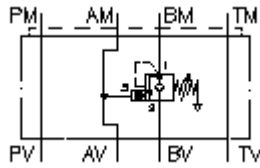
**válv.de retenção de contrap.CETOP 5  
(pla.dist.)em B(esp.de arru.desca.)  
SBLZ-10.-BPGC/..**



**Símbolo:**

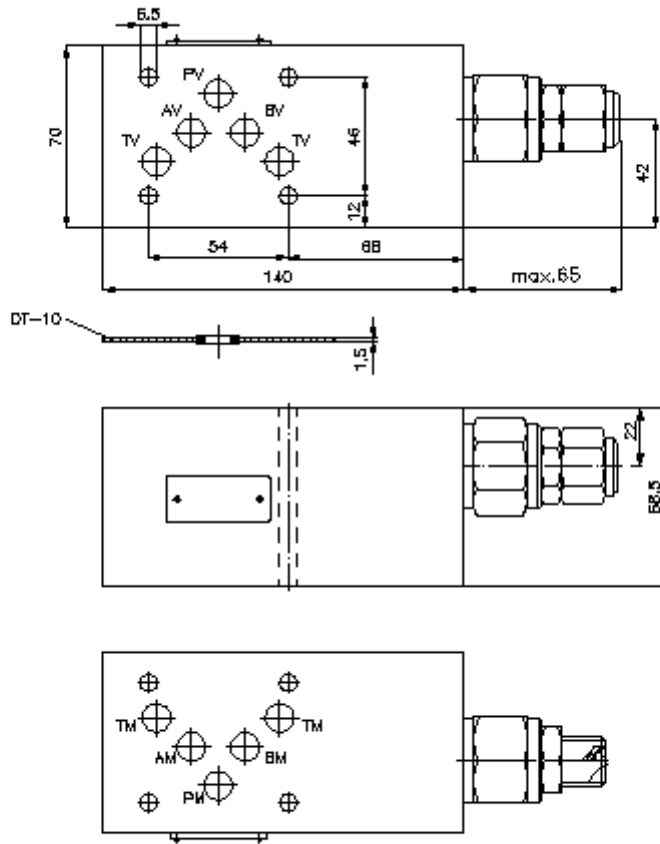
**Pressão nominal:**  
275 bar

**Corrente nominal:**  
120 l/min.



IMAV-Hydraulik GmbH  
Breite Strasse 10  
D-40670 Meerbusch (Osterath)  
Telefon +49 (0)2159 - 9188.0  
Telefax +49 (0)2159 - 4242  
E-mail: [info@imav.com](mailto:info@imav.com)  
Internet: <http://www.imav.com>

**IZ-530-454-00**  
(Modificações sob condição!)



**válv.de retenção de contrap.CETOP 5  
(pla.dist.)em B(esp.de arru.desca.)  
SBLZ-10.-BPGC/..**



IMAV-Hydraulik GmbH  
Breite Strasse 10  
D-40670 Meerbusch (Osterath)  
Telefone +49 (0)2159 - 9188.0  
Telefax +49 (0)2159 - 4242  
E-mail: [info@imav.com](mailto:info@imav.com)  
Internet: <http://www.imav.com>

**IZ-530-454-00**

(Modificações sob condição!)

**Exemplo do pedido:**

SBLZ - 10A - B PG C / 30  
| | | | |  
**A B C D E F**

**Código do tipo:**

- |  |   |
|--|---|
| <p><b>A</b> <b>versão de equipamento</b><br/>válvula de fixação de carga de freio<br/>com calibre mestre para orifício DIN 24340<br/>forma A<br/>estilo de placas distanciadoras</p> <p><b>B</b> <b>extensão e material</b><br/>10A = alumínio (F37)<br/>10S = aço (9SMnPb28K ou GGG-40)</p> <p><b>C</b> <b>função de execução</b><br/>B = activo em B (saída)</p> | <p><b>D</b> <b>válvula de freio (razão de abertura 4:1)</b><br/>PG = CBPG-12.-.. (espaço de lâmina ventilado)</p> <p><b>E</b> <b>tipo de ajuste</b><br/>C = tampa de fecho<br/>S = fuso roscado</p> <p><b>F</b> <b>estágios de pressão (CBPG)</b><br/>15 = 3,4 - 105 bar<br/>30 = 6,9 - 210 bar<br/>40 = 41,4 - 276 bar</p> |
|--|---|

**Características técnicas:**

- |  |   |
|--|---|
| <b>pressão nominal:</b>                      | 250 bar (A)<br>275 bar (S)  |
| <b>corrente nominal:</b>                     | 120 l/min   |
| <b>peso:</b>                                 | 2,1 kg  |
| <b>válvula de fixação de carga de freio:</b> | CBPG-12.-.. veja folha de dados nº: <a href="#">CC-420-121-00</a> |
| <b>O volume de fornecimento inclui:</b>      | DT-10 = suporte de empanque com O-anel vulcanizado (viton FPM)    |