

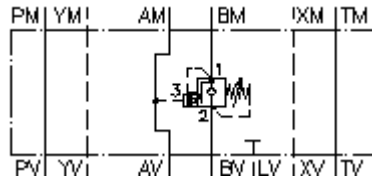
**válv.de retenção de contrap.CETOP 7
(placa distanciadora) em B
SBLZ-16A-B..CA/..**



Símbolo:

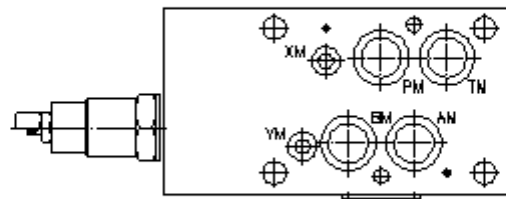
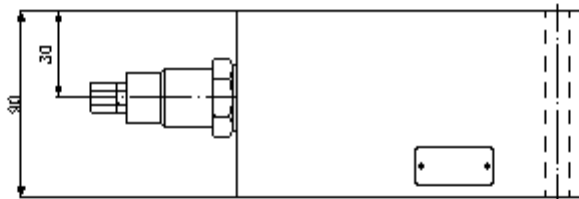
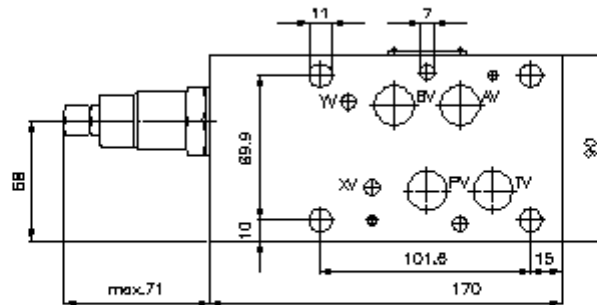
Pressão nominal:
250 bar

Corrente nominal:
120 l/min.



IMAV-Hydraulik GmbH
Breite Strasse 10
D-40670 Meerbusch (Osterath)
Telefon +49 (0)2159 - 9188.0
Telefax +49 (0)2159 - 4242
E-mail: info@imav.com
Internet: <http://www.imav.com>

IZ-530-501-00
(Modificações sob condição!)



**válv.de retenção de contrap.CETOP 7
(placa distanciadora) em B
SBLZ-16A-B..CA/..**



IMAV-Hydraulik GmbH
Breite Strasse 10
D-40670 Meerbusch (Osterath)
Telefone +49 (0)2159 - 9188.0
Telefax +49 (0)2159 - 4242
E-mail: info@imav.com
Internet: <http://www.imav.com>

IZ-530-501-00

(Modificações sob condição!)

Exemplo do pedido:

SBLZ - 16A - B 01 C A / 50
| | | | | | |
A B C D E F G

Código do tipo:

- A** **versão de equipamento**
válvula de fixação de carga de freio
com calibre mestre para orifício DIN 24340
forma A
estilo de placas distanciadoras
- B** **extensão e material**
16A = alumínio (F37)
- C** **função de execução**
B = activo em B (saída)
- D** **válvula de freio**
01 = CBV1-12.-.. (razão de abertura 4:1)
02 = CBV2-12.-.. (razão de abertura 10:1)

- E** **tipo de ajuste**
C = tampa de fecho
- F** **pressão de abertura de válvula de retenção**
A = 1,40 bar
- G** **estágios de pressão (CBV1 + CBV2)**
30 = 62,1 - 210 bar
50 = 186,2 - 350 bar

Características técnicas:

- referência:** rotação à esquerda (no sentido contrário ao dos ponteiros do relógio) = aumento de pressão
rotação dextrogira (no sentido dos ponteiros do relógio) = redução de pressão
- pressão nominal:** 250 bar (A)
pressões maiores ao pedido
- corrente nominal:** 120 l/min
- peso:** 3,7 kg
- válvula de fixação de carga de freio:** CBV1-12.-.. ou CBV2-12.-.. veja folha de dados nº: MC-410-121-00
- O volume de fornecimento inclui:** 4 peças O-anel 22,22 x 2,62
2 peças O-anel 9,19 x 2,62