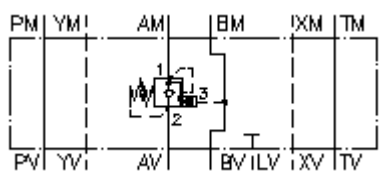


**válv.de retenção de contrap.CETOP 7  
(placa distanciadora) em A  
SBLZ-16.-AP.C/..**



**Símbolo:**

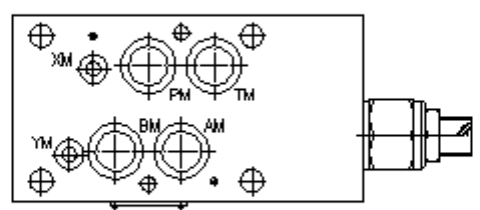
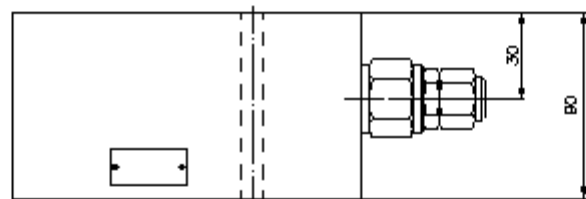
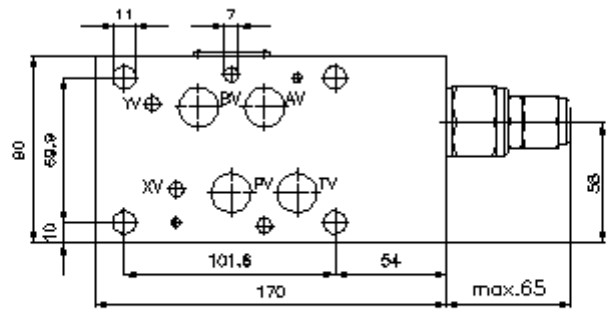


**Pressão nominal:**  
275 bar

**Corrente nominal:**  
135 l/min.

IMAV-Hydraulik GmbH  
Breite Strasse 10  
D-40670 Meerbusch (Osterath)  
Telefon +49 (0)2159 - 9188.0  
Telefax +49 (0)2159 - 4242  
E-mail: [info@imav.com](mailto:info@imav.com)  
Internet: <http://www.imav.com>

**IZ-530-550-00**  
(Modificações sob condição!)



**válv.de retenção de contrap.CETOP 7  
(placa distanciadora) em A  
SBLZ-16.-AP.C/..**



IMAV-Hydraulik GmbH  
Breite Strasse 10  
D-40670 Meerbusch (Osterath)  
Telefone +49 (0)2159 - 9188.0  
Telefax +49 (0)2159 - 4242  
E-mail: [info@imav.com](mailto:info@imav.com)  
Internet: <http://www.imav.com>

**IZ-530-550-00**  
(Modificações sob condição!)

**Exemplo do pedido:**

SBLZ - 16A - A PA C / 30  
| | | | |  
**A B C D E F**

**Código do tipo:**

**A** **versão de equipamento**  
válvula de fixação de carga de freio  
com calibre mestre para orifício DIN 24340  
forma A  
estilo de placas distanciadoras

**B** **extensão e material**  
16A = alumínio (F37)  
16S = aço (9SMnPb28K ou GGG-40)

**C** **função de execução**  
A = activo em A

**D** **válvula de freio (razão de abertura 4:1)**  
PA = CBPA-12.-.. (sem guarnição do êmbolo)  
PS = CBPS-12.-.. (com guarnição do êmbolo)

**E** **tipo de ajuste**  
C = tampa de fecho  
S = fuso roscado

**F** **estágios de pressão (CBPA, CBPS)**  
15 = 3,4 - 105 bar  
30 = 20,7 - 210 bar  
40 = 41,4 - 276 bar

**Características técnicas:**

**pressão nominal:** 250 bar (A)  
275 bar (S)

**corrente nominal:** 135 l/min

**peso:** 3,7 kg

**válvula de fixação de carga de freio:** CBP.-12.-.. veja folha de dados nº: [CC-410-121-00](#)

**O volume de fornecimento inclui:** 4 peças O-anel 22,22 x 2,62  
2 peças O-anel 9,19 x 2,62