

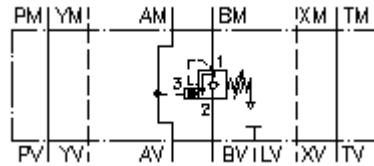
**válv.de retenção de contrap.CETOP 7
(pla.dist.)em B(esp.de arru.desca.)
SBLZ-16.-BPGC/..**



Símbolo:

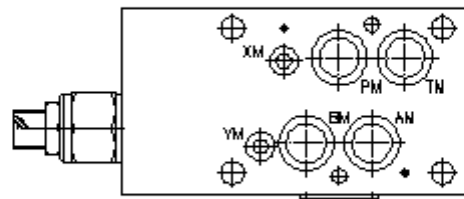
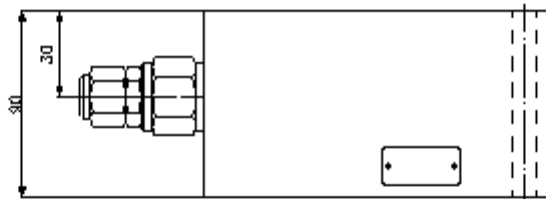
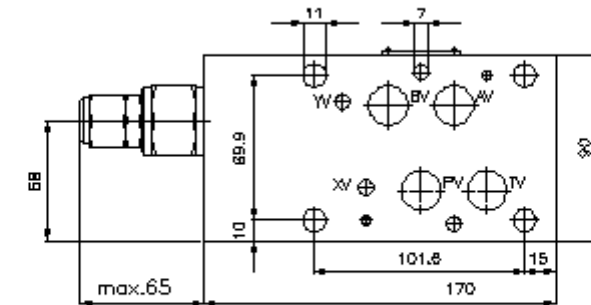
Pressão nominal:
275 bar

Corrente nominal:
135 l/min.



IMAV-Hydraulik GmbH
Breite Strasse 10
D-40670 Meerbusch (Osterath)
Telefon +49 (0)2159 - 9188.0
Telefax +49 (0)2159 - 4242
E-mail: info@imav.com
Internet: <http://www.imav.com>

IZ-530-554-00
(Modificações sob condição!)



**válv.de retenção de contrap.CETOP 7
(pla.dist.)em B(esp.de arru.desca.)
SBLZ-16.-BPGC/..**



IMAV-Hydraulik GmbH
Breite Strasse 10
D-40670 Meerbusch (Osterath)
Telefone +49 (0)2159 - 9188.0
Telefax +49 (0)2159 - 4242
E-mail: info@imav.com
Internet: <http://www.imav.com>

IZ-530-554-00

(Modificações sob condição!)

Exemplo do pedido:

SBLZ - 16A - B PG C / 30
| | | | |
A B C D E F

Código do tipo:

- | | |
|--|--|
| <p>A versão de equipamento
válvula de fixação de carga de freio
com calibre mestre para orifício DIN 24340
forma A
estilo de placas distanciadoras</p> <p>B extensão e material
16A = alumínio (F37)
16S = aço (9SMnPb28K ou GGG-40)</p> <p>C função de execução
B = activo em B</p> | <p>D válvula de freio (razão de abertura 4:1)
PG = CBPG-12.-.. (espaço de lâmina ventilado)</p> <p>E tipo de ajuste
C = tampa de fecho
S = fuso roscado</p> <p>F estágios de pressão (CBPG)
15 = 3,4 - 105 bar
30 = 20,7 - 210 bar
40 = 41,4 - 276 bar</p> |
|--|--|

Características técnicas:

pressão nominal:	250 bar (A) 275 bar (S)
corrente nominal:	135 l/min
peso:	3,7 kg
válvula de fixação de carga de freio:	CBPG-12.-.. veja folha de dados nº: <u>CC-420-121-00</u>
O volume de fornecimento inclui:	4 peças O-anel 22,22 x 2,62 2 peças O-anel 9,19 x 2,62