

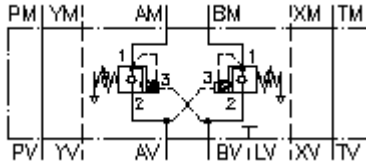
**válv.de retenção de contrap.CETOP 7  
(pla.dist.)emA+B(esp.de arru.desc.)  
SBLZ-16.-A+BPGC/..**



**Símbolo:**

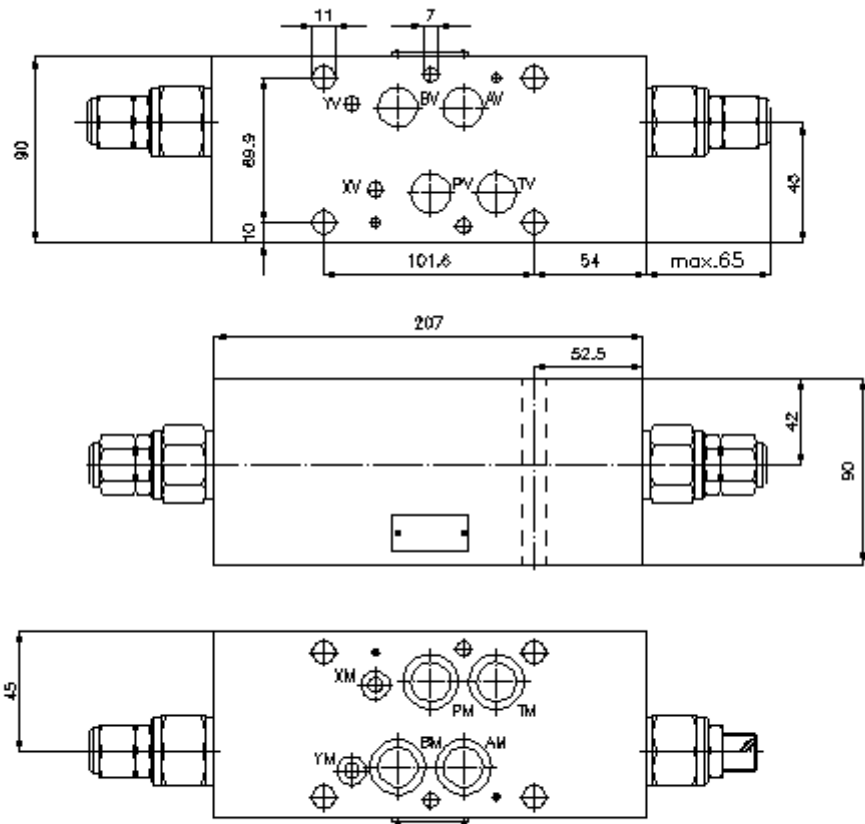
**Pressão nominal:**  
275 bar

**Corrente nominal:**  
135 l/min.



IMAV-Hydraulik GmbH  
Breite Strasse 10  
D-40670 Meerbusch (Osterath)  
Telefon +49 (0)2159 - 9188.0  
Telefax +49 (0)2159 - 4242  
E-mail: [info@imav.com](mailto:info@imav.com)  
Internet: <http://www.imav.com>

**IZ-530-555-00**  
(Modificações sob condição!)



**válv.de retenção de contrap.CETOP 7  
(pla.dist.)emA+B(esp.de arru.desc.)  
SBLZ-16.-A+BPGC/..**



IMAV-Hydraulik GmbH  
Breite Strasse 10  
D-40670 Meerbusch (Osterath)  
Telefone +49 (0)2159 - 9188.0  
Telefax +49 (0)2159 - 4242  
E-mail: [info@imav.com](mailto:info@imav.com)  
Internet: <http://www.imav.com>

**IZ-530-555-00**

(Modificações sob condição!)

**Exemplo do pedido:**

SBLZ - 16A - A+B PG C / 30  
| | | | |  
**A B C D E F**

**Código do tipo:**

- |  |  |
|--|--|
| <p><b>A</b> <b>versão de equipamento</b><br/>válvula de fixação de carga de freio<br/>com calibre mestre para orifício DIN 24340<br/>forma A<br/>estilo de placas distanciadoras</p> <p><b>B</b> <b>extensão e material</b><br/>16A = alumínio (F37)<br/>16S = aço (9SMnPb28K ou GGG-40)</p> <p><b>C</b> <b>função de execução</b><br/>A+B = activo em A e B</p> | <p><b>D</b> <b>válvula de freio (razão de abertura 4:1)</b><br/>PG = CBPG-12.-.. (espaço de lâmina ventilado)</p> <p><b>E</b> <b>tipo de ajuste</b><br/>C = tampa de fecho<br/>S = fuso roscado</p> <p><b>F</b> <b>estágios de pressão (CBPG)</b><br/>15 = 3,4 - 105 bar<br/>30 = 20,7 - 210 bar<br/>40 = 41,4 - 276 bar</p> |
|--|--|

**Características técnicas:**

**pressão nominal:** 250 bar (A)  
275 bar (S)

**corrente nominal:** 135 l/min

**peso:** 4,8 kg

**válvula de fixação de carga de freio:** CBPG-12.-.. veja folha de dados nº: [CC-420-121-00](#)

**O volume de fornecimento inclui:** 4 peças O-anel 22,22 x 2,62  
2 peças O-anel 9,19 x 2,62