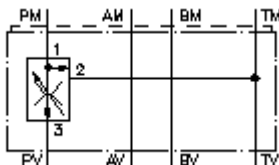


**válv.de reg.de cor.de tr.v.CETOP 3  
(placa distanciadora) em P para T  
SR3Z-06S-P02./.....**



**Símbolo:**

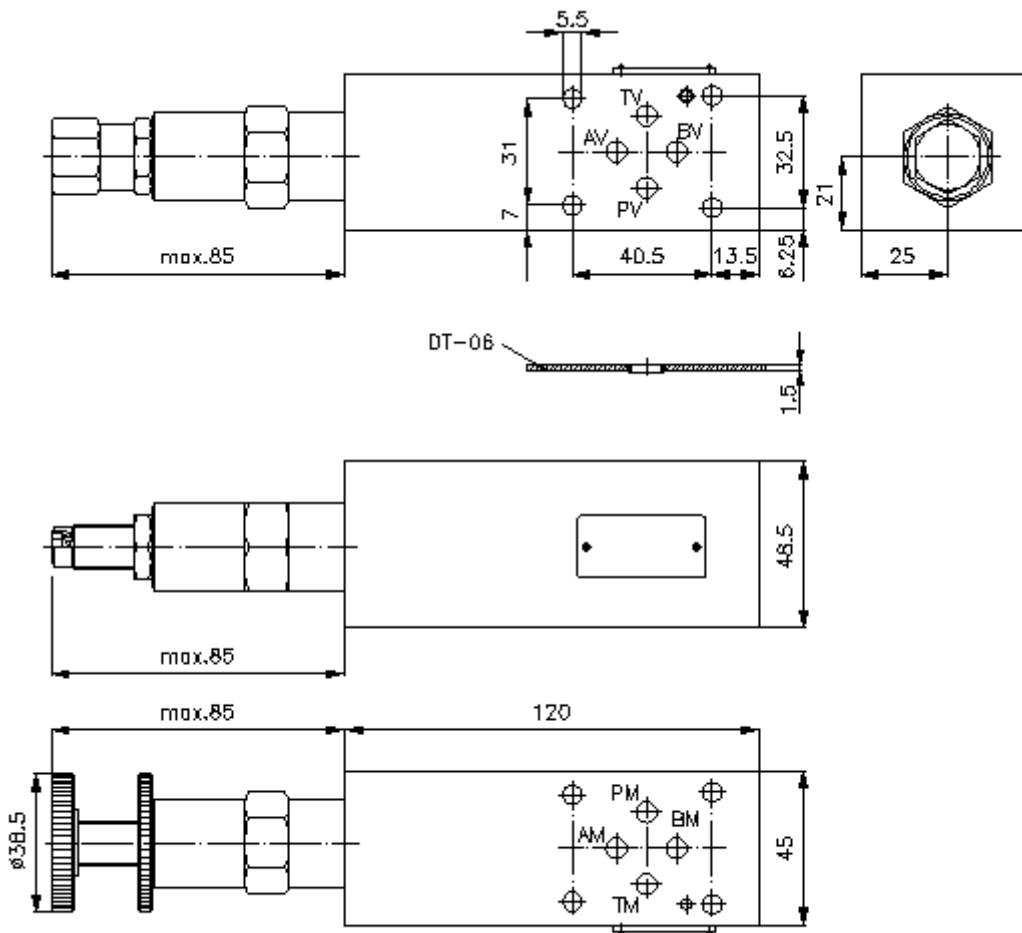
**Pressão nominal:**  
350 bar



IMAV-Hydraulik GmbH  
Breite Strasse 10  
D-40670 Meerbusch (Osterath)  
Telefone +49 (0)2159 - 9188.0  
Telefax +49 (0)2159 - 4242  
E-mail: [info@imav.com](mailto:info@imav.com)  
Internet: <http://www.imav.com>

**IZ-660-200-00**

(Modificações sob condição!)



**válv.de reg.de cor.de tr.v.CETOP 3  
(placa distanciadora) em P para T  
SR3Z-06S-P02./.....**



IMAV-Hydraulik GmbH  
Breite Strasse 10  
D-40670 Meerbusch (Osterath)  
Telefone +49 (0)2159 - 9188.0  
Telefax +49 (0)2159 - 4242  
E-mail: [info@imav.com](mailto:info@imav.com)  
Internet: <http://www.imav.com>

**IZ-660-200-00**  
(Modificações sob condição!)

**Exemplo do pedido:**

SR3Z - 06S - P 02 C / 06.00  
| | | | | |  
**A B C D E F**

**Código do tipo:**

- |  |   |
|--|---|
| <p><b>A</b> <b>versão de equipamento</b><br/>válvula de regulação de corrente<br/>50% redução de volume máximo de fluxo<br/>de óleo ajustado de fábrica<br/>com calibre mestre para orifício DIN 24340<br/>forma A<br/>estilo de placas distanciadoras</p> <p><b>B</b> <b>extensão e material</b><br/>06S = aço (9SMnPb28K ou GGG-40)</p> <p><b>C</b> <b>função de execução</b><br/>P = activo em P (alimentação)</p> <p><b>D</b> <b>válvula de regulação de corrente</b><br/>02 = PFR2-10.-..</p> | <p><b>E</b> <b>tipo de ajuste</b><br/>S = fuso roscado<br/>C = tampa de fecho<br/>K = roda de mão</p> <p><b>F</b> <b>fluxo de óleo regulado desejamente</b><br/>(PFR2) indicar em Gpm<br/>1 l/min = 0,265 Gpm<br/>(1 Gpm = 3,785 l/min)</p> |
|--|---|

**Características técnicas:**

**pressão nominal:** 350 bar

**peso:** 1,6 kg

**válvula de regulação de corrente:** FAR1-10.-.-0-.. veja folha de dados nº: MF-250-100-00

**O volume de fornecimento inclui:** DT-06 = suporte de empanque com O-anel vulcanizado (viton FPM)