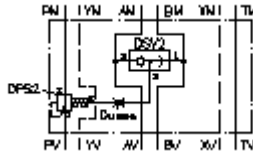


**bal.de pre.pla.dist.de d.v.CETOP 7
(ajustável fixo) em P com diâm. X+Y
DWMZ-16A-P-F-F-...**



IMAV-Hydraulik GmbH
Breite Strasse 10
D-40670 Meerbusch (Osterath)
Telefone +49 (0)2159 - 9188.0
Telefax +49 (0)2159 - 4242
E-mail: info@imav.com
Internet: <http://www.imav.com>

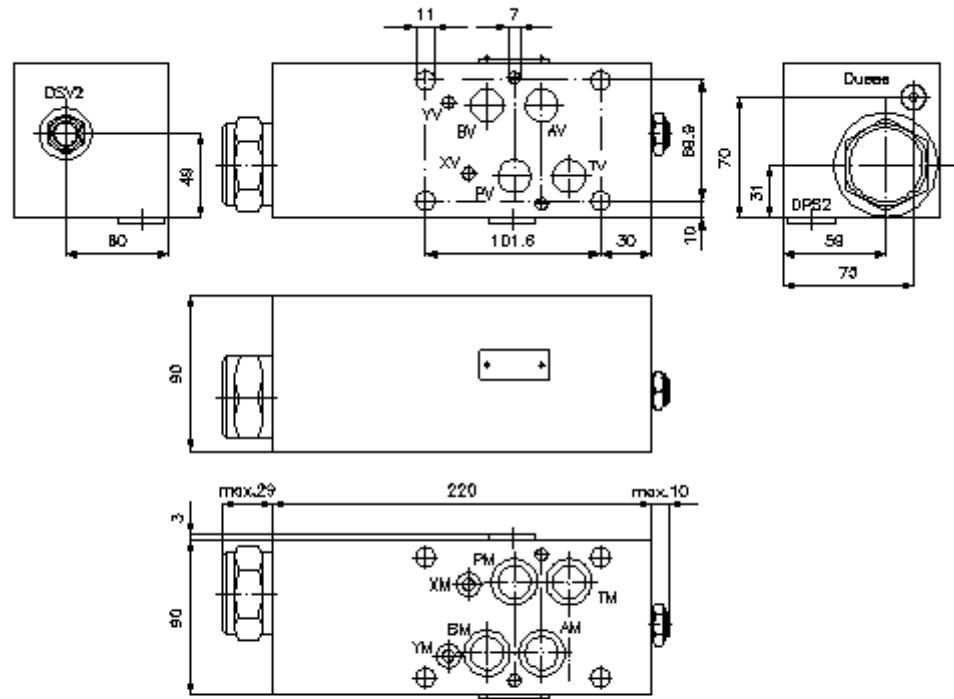
Símbolo:



Pressão nominal:
250 bar

Corrente nominal:
300 l/min.

IZ-710-500-00
(Modificações sob condição!)



**bal.de pre.pla.dist.de d.v.CETOP 7
(ajustável fixo) em P com diâm. X+Y
DWMZ-16A-P-F-F-...**



IMAV-Hydraulik GmbH
Breite Strasse 10
D-40670 Meerbusch (Osterath)
Telefone +49 (0)2159 - 9188.0
Telefax +49 (0)2159 - 4242
E-mail: info@imav.com
Internet: <http://www.imav.com>

IZ-710-500-00

(Modificações sob condição!)

Exemplo do pedido:

DWMZ - 16A - P - F - F - 080
| | | | | |
A **B** **C** **D** **E** **F**

Código do tipo:

- A** **versão de equipamento**
balança de pressão
com calibre mestre para orifício DIN 24340
forma A
estilo de placas distanciadoras
- B** **extensão e material**
16A = alumínio (F37)
- C** **função de execução**
P = activo em P

- D** **forma de êmbolo**
F = regulação de corrente (hidrostática)
posição inicial aberta
- E** **tipo de ajuste**
F = ajustado fixo
- F** **estágios de pressão (DPS2)**
080 = 5,5 bar
160 = 11,0 bar

Características técnicas:

pressão nominal: 250 bar

corrente nominal: 300 l/min

peso: 5,1 kg

válvula de retenção de duas vias: DSV2-08.-B-0 veja folha de dados nº: [MC-320-081-00](#)

válvula aparafusada de distribuidor lógica de duas vias: DPS2-20.-F-.. veja folha de dados nº: [MD-750-201-00](#)

volume de fornecimento: 4 peças O-anel 22,42 x 2,62
1 peça O-anel 9,19 x 2,62