

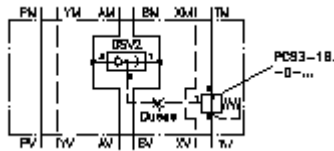
**bal.de pre.pla.dist.de d.v.CETOP 5
(ajustável fixo) em T com diâm. X+Y
DWMZ-10A-T/16-F-...**



Símbolo:

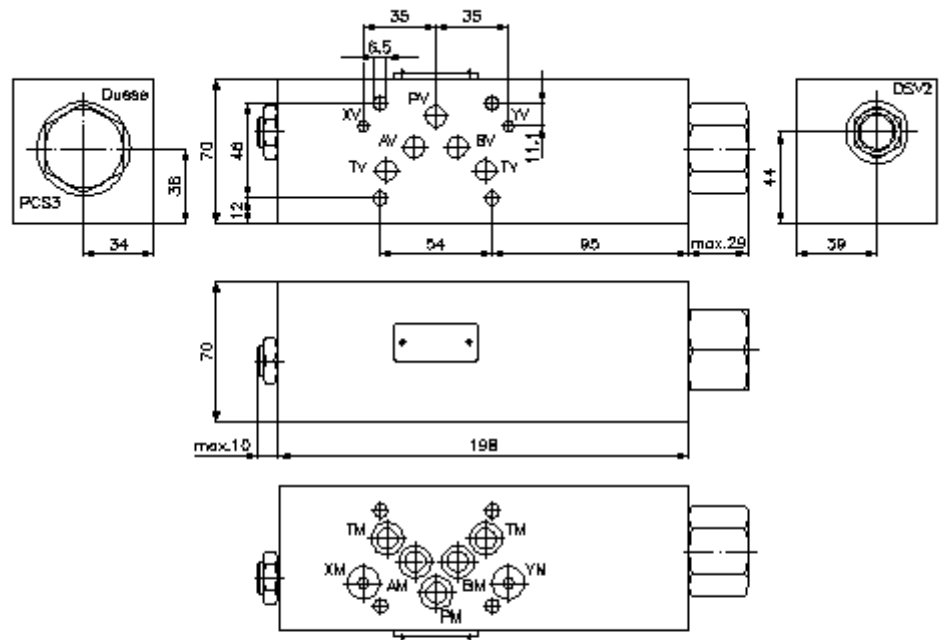
Pressão nominal:
210 bar

Corrente nominal:
115 l/min.



IMAV-Hydraulik GmbH
Breite Strasse 10
D-40670 Meerbusch (Osterath)
Telefon +49 (0)2159 - 9188.0
Telefax +49 (0)2159 - 4242
E-mail: info@imav.com
Internet: <http://www.imav.com>

IZ-730-410-00
(Modificações sob condição!)



**bal.de pre.pla.dist.de d.v.CETOP 5
(ajustável fixo) em T com diâm. X+Y
DWMZ-10A-T/16-F-...**



IMAV-Hydraulik GmbH
Breite Strasse 10
D-40670 Meerbusch (Osterath)
Telefone +49 (0)2159 - 9188.0
Telefax +49 (0)2159 - 4242
E-mail: info@imav.com
Internet: <http://www.imav.com>

IZ-730-410-00
(Modificações sob condição!)

Exemplo do pedido:

DWMZ - 10A - T / 16 - F - 080
| | | | | |
A **B** **C** **D** **E** **F**

Código do tipo:

- A** **versão de equipamento**
balança de pressão
com calibre mestre para orifício DIN 24340
forma A
estilo de placas distanciadoras
- B** **extensão e material**
10A = alumínio (F37)
- C** **função de execução**
T = activo em T

- D** **balança de pressão**
16 = DPS2-16.-F-..
- E** **tipo de ajuste**
F = ajustado fixo
- F** **estágios de pressão (PCS3)**
040 = 2,8 bar
080 = 5,5 bar
160 = 11,0 bar

Características técnicas:

- referência:** O bocal que é indicado no símbolo pode ser usado em caso de necessidade.
O respectivo diâmetro (conexão 1 do PCS3) tem uma rosca M 6.
- pressão nominal:** 210 bar
- corrente nominal:** 115 l/min
- peso:** 2,8 kg
- válvula de retenção de duas vias:** DSV2-08.-B-0 veja folha de dados nº: [MC-320-081-00](#)
- válvula aparafusada de balança de pressão de duas vias:** PCS3-16.-0-.. veja folha de dados nº: [MF-610-160-00](#)
- volume de fornecimento:** 7 peças O-anel 12,42 x 1,78