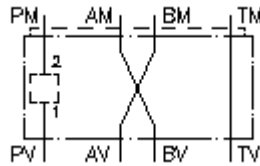


**placa de adaptador univ.CETOP 5/3
(placa dist.) com C-10-2 em P
MGAP-10S/06S-PP**



Símbolo:

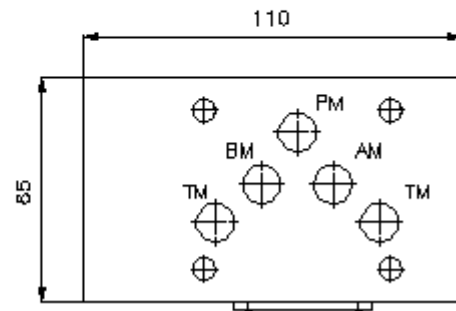
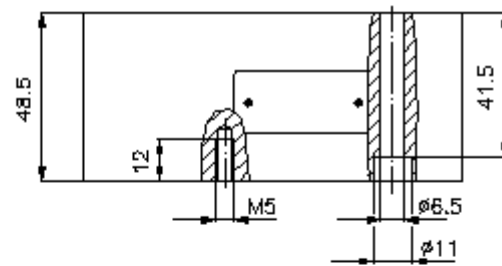
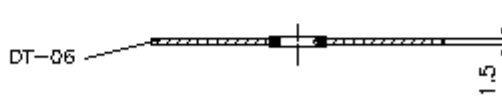
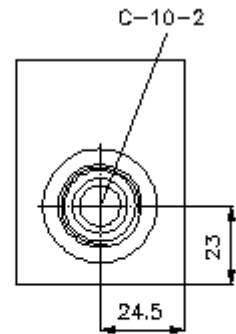
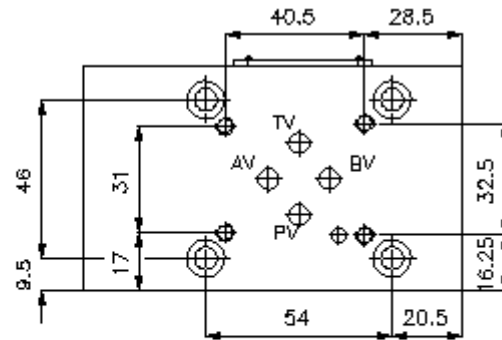
Pressão nominal:
350 bar



IMAV-Hydraulik GmbH
Breite Strasse 10
D-40670 Meerbusch (Osterath)
Telefon +49 (0)2159 - 9188.0
Telefax +49 (0)2159 - 4242
E-mail: info@imav.com
Internet: <http://www.imav.com>

IZ-810-410-00

(Modificações sob condição!)



**placa de adaptador univ.CETOP 5/3
(placa dist.) com C-10-2 em P
MGAP-10S/06S-PP**



IMAV-Hydraulik GmbH
Breite Strasse 10
D-40670 Meerbusch (Osterath)
Telefone +49 (0)2159 - 9188.0
Telefax +49 (0)2159 - 4242
E-mail: info@imav.com
Internet: <http://www.imav.com>

IZ-810-410-00
(Modificações sob condição!)

Exemplo do pedido:

MGAP - 10S/06S - PP
| | |
A **B** **C**

Código do tipo:

- | | |
|--|---|
| <p>A versão de equipamento
placa de adaptador universal
com calibre mestre para orifício DIN 24340
forma A
para válvula de quatro vias</p> | <p>B extensão e material
adaptado de CETOP 5 à CETOP 3
10S/06S = aço (9SMnPb28K ou GGG-40)</p> <p>C função de execução
PP = P conectado com P</p> |
|--|---|

Características técnicas:

- | | |
|---|--|
| referência: | As placas de adaptador universais têm um diâmetro de alojamento C-10-20 e podem ser equipados com respectivas Modular/EATON- ou seja Command Controls-válvulas aparafusadas. |
| pressão nominal: | 350 bar |
| peso: | 2,6 kg |
| O volume de fornecimento inclui: | DT-10 = suporte de empanque com O-anel vulcanizado (viton FPM) |