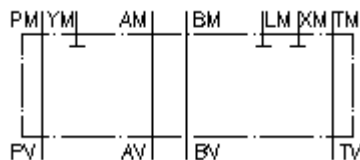


**placa de adaptador de CETOP 7 á 5  
(pla.dist.) para válv.de quatr.vias  
AP-16S/10S**



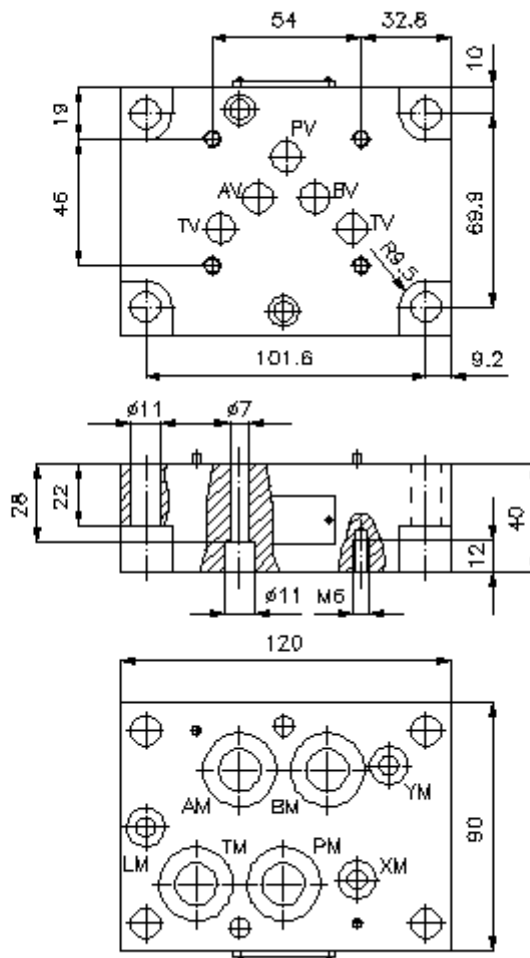
**Símbolo:**

**Pressão nominal:**  
350 bar



IMAV-Hydraulik GmbH  
Breite Strasse 10  
D-40670 Meerbusch (Osterath)  
Telefon +49 (0)2159 - 9188.0  
Telefax +49 (0)2159 - 4242  
E-mail: [info@imav.com](mailto:info@imav.com)  
Internet: <http://www.imav.com>

**IZ-810-500-00**  
(Modificações sob condição!)



**placa de adaptador de CETOP 7 á 5  
(pla.dist.) para válv.de quatr.vias  
AP-16S/10S**

**Exemplo do pedido:**

AP     - 16S/10S  
|        |  
**A**      **B**



IMAV-Hydraulik GmbH  
Breite Strasse 10  
D-40670 Meerbusch (Osterath)  
Telefone +49 (0)2159 - 9188.0  
Telefax +49 (0)2159 - 4242  
E-mail: [info@imav.com](mailto:info@imav.com)  
Internet: <http://www.imav.com>

**IZ-810-500-00**  
(Modificações sob condição!)

**Código do tipo:**

**A** **versão de equipamento**  
placa de adaptador  
com calibre mestre para orifício DIN 24340  
forma A

**B** **extensão e material**  
adaptado de CETOP 7 à CETOP 5  
16S/10S = aço (9SMnPb28K ou GGG-40)

**Características técnicas:**

**pressão nominal:** 350 bar

**peso:** 2,7 kg

**O volume de** 4 peças O-anel 22,22 x 2,62  
**fornecimento inclui:** 3 peças O-anel 9,19 x 2,62