

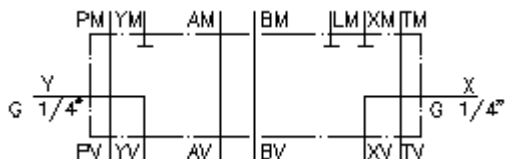
**placa de adaptador de CETOP 7 á 5  
(placa dist.) CETOP 5-XY externo  
AP-16S/10S-XY-B02**



IMAV-Hydraulik GmbH  
Breite Strasse 10  
D-40670 Meerbusch (Osterath)  
Telefon +49 (0)2159 - 9188.0  
Telefax +49 (0)2159 - 4242  
E-mail: [info@imav.com](mailto:info@imav.com)  
Internet: <http://www.imav.com>

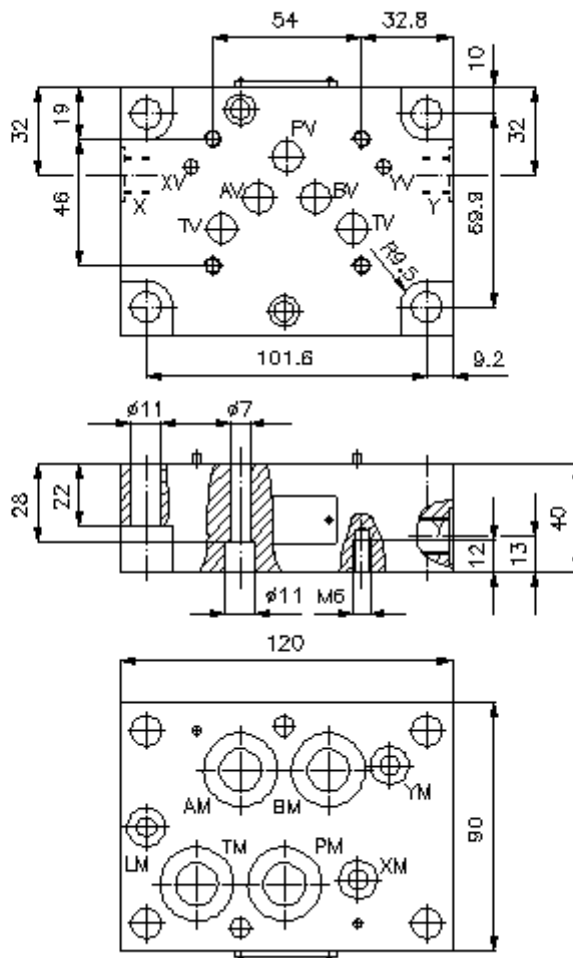
**Símbolo:**

**Pressão nominal:**  
350 bar



**IZ-810-501-00**

(Modificações sob condição!)



**placa de adaptador de CETOP 7 á 5  
(placa dist.) CETOP 5-XY externo  
AP-16S/10S-XY-B02**



IMAV-Hydraulik GmbH  
Breite Strasse 10  
D-40670 Meerbusch (Osterath)  
Telefone +49 (0)2159 - 9188.0  
Telefax +49 (0)2159 - 4242  
E-mail: [info@imav.com](mailto:info@imav.com)  
Internet: <http://www.imav.com>

**IZ-810-501-00**

(Modificações sob condição!)

**Exemplo do pedido:**

AP - 16S/10S - XY - B02  
|                   |                   |                   |  
**A**               **B**               **C**               **D**

**Código do tipo:**

**A** **versão de equipamento**  
placa de adaptador  
com calibre mestre para orifício DIN 24340  
forma A

**B** **extensão e material**  
adaptado de CETOP 7 à CETOP 5  
16S/10S = aço (9SMnPb28K ou GGG-40)

**C** **versão**  
XY = com diâmetro X e Y

**D** **extensão de rosca**  
B02 = G 1/4"

**Características técnicas:**

**pressão nominal:** 350 bar

**peso:** 2,7 kg