

**placa de adaptador de NG 25 á NG 16
(placa dist.) XY externo BSPP 1/4"**
AP-25S/16S-XY-B02



IMAV-Hydraulik GmbH
Breite Strasse 10
D-40670 Meerbusch (Osterath)
Telefone +49 (0)2159 - 9188.0
Telefax +49 (0)2159 - 4242
E-mail: info@imav.com
Internet: <http://www.imav.com>

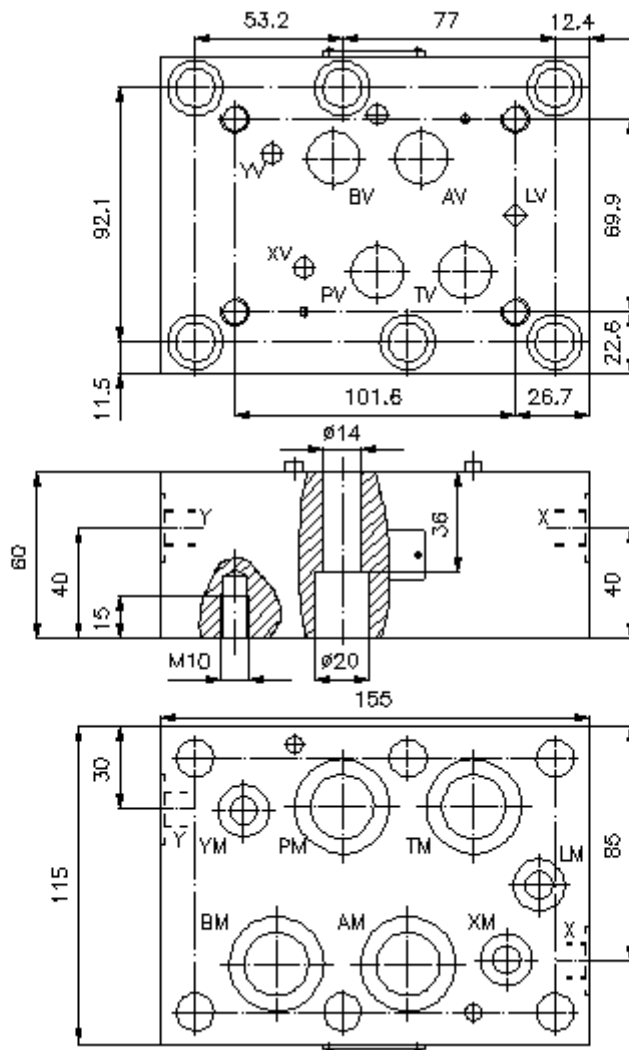
Símbolo:

Pressão nominal:
350 bar



IZ-810-601-00

(Modificações sob condição!)



**placa de adaptador de NG 25 á NG 16
(placa dist.) XY externo BSPP 1/4"
AP-25S/16S-XY-B02**

Exemplo do pedido:

AP - 25S/16S XY - B02
| | | |
A **B** **C** **D**



IMAV-Hydraulik GmbH
Breite Strasse 10
D-40670 Meerbusch (Osterath)
Telefone +49 (0)2159 - 9188.0
Telefax +49 (0)2159 - 4242
E-mail: info@imav.com
Internet: <http://www.imav.com>

IZ-810-601-00
(Modificações sob condição!)

Código do tipo:

- A** **versão de equipamento**
placa de adaptador
com calibre mestre para orifício DIN 24340
forma A
- B** **extensão e material**
adaptado de CETOP 8 à CETOP 7
25S/16S = aço (9SMnPb28K ou GGG-40)

- C** **versão**
XY = com diâmetro X e Y
- D** **extensão de rosca**
B02 = G 1/4"

Características técnicas:

pressão nominal: 350 bar

peso: 6,3 kg

O volume de fornecimento inclui: 4 peças O-anel 28,17 x 3,53
3 peças O-anel 14,00 x 2,65