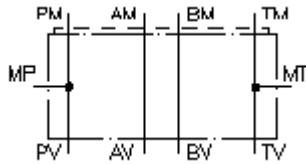


**placa de conexão de medição CETOP 5  
(placa distanciada.) conexão em P+T  
MPZ-10.-P+T-B..**



**Símbolo:**

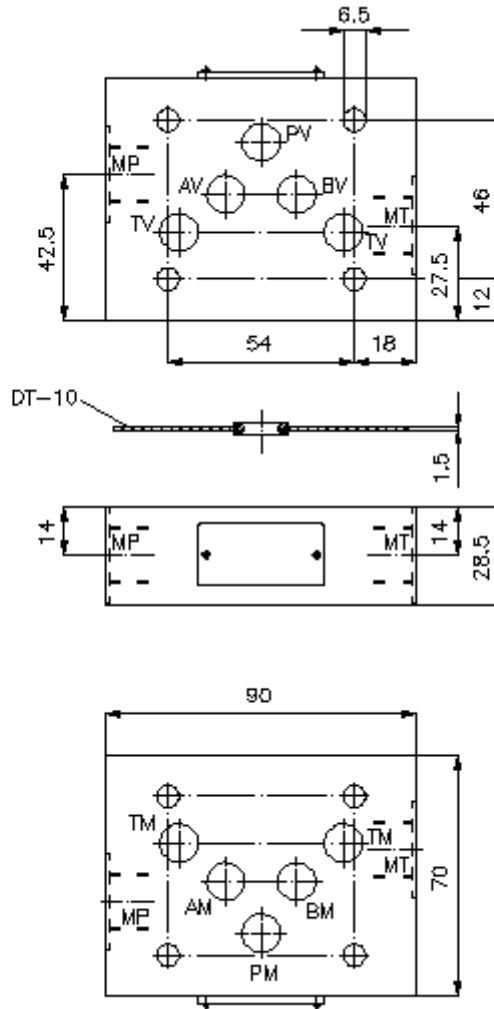
**Pressão nominal:**  
350 bar



IMAV-Hydraulik GmbH  
Breite Strasse 10  
D-40670 Meerbusch (Osterath)  
Telefon +49 (0)2159 - 9188.0  
Telefax +49 (0)2159 - 4242  
E-mail: [info@imav.com](mailto:info@imav.com)  
Internet: <http://www.imav.com>

**IZ-830-401-00**

(Modificações sob condição!)



**placa de conexão de medição CETOP 5  
(placa distanciad.) conexão em P+T  
MPZ-10.-P+T-B..**



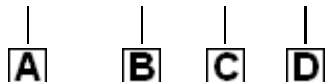
IMAV-Hydraulik GmbH  
Breite Strasse 10  
D-40670 Meerbusch (Osterath)  
Telefone +49 (0)2159 - 9188.0  
Telefax +49 (0)2159 - 4242  
E-mail: [info@imav.com](mailto:info@imav.com)  
Internet: <http://www.imav.com>

**IZ-830-401-00**

(Modificações sob condição!)

**Exemplo do pedido:**

MPZ - 10A - P+T - B03



**Código do tipo:**

**A** **versão de equipamento**  
placa de medição  
com calibre mestre para orifício DIN 24340  
forma A  
estilo de placas distanciadoras

**B** **extensão e material**  
10A = alumínio (F37)  
10S = aço (9SMnPb28K ou GGG-40)

**C** **função de execução**  
P+T = com conexão de medição à P e T

**D** **extensão de rosca**  
B02 = G 1/4"  
B03 = G 3/8"

**Características técnicas:**

**pressão nominal:** 250 bar (A)  
350 bar (S)

**peso:** 0,5 / 1,4 kg (A/S)

**O volume de fornecimento inclui:** DT-10 = suporte de empanque com O-anel vulcanizado (viton FPM)