

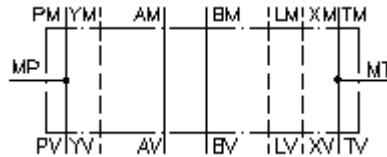
**placa de conexão de medição CETOP 7
(placa distanciad.) conexão em P+T
MPZ-16.-P+T-B..**



IMAV-Hydraulik GmbH
Breite Strasse 10
D-40670 Meerbusch (Osterath)
Telefone +49 (0)2159 - 9188.0
Telefax +49 (0)2159 - 4242
E-mail: info@imav.com
Internet: <http://www.imav.com>

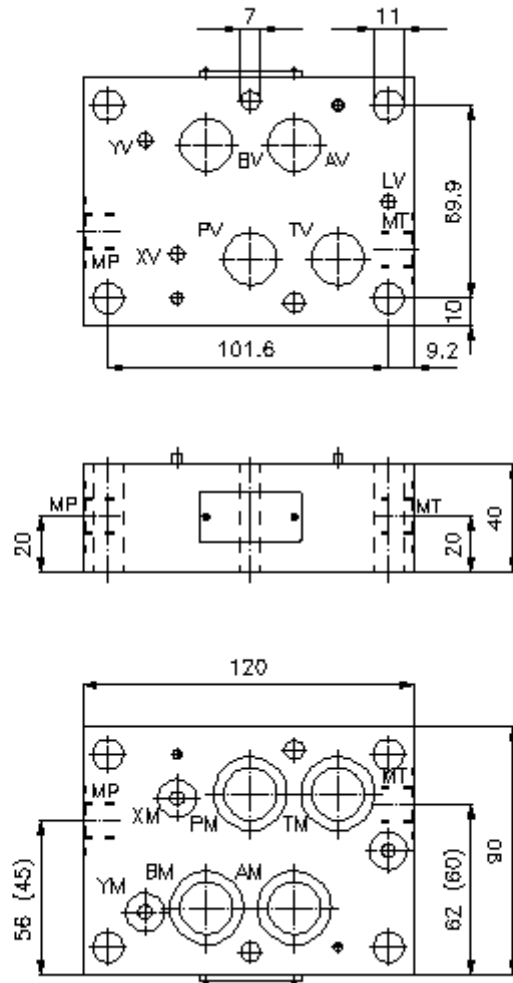
 **Símbolo:**

Pressão nominal:
350 bar



IZ-830-501-00

(Modificações sob condição!)



**placa de conexão de medição CETOP 7
(placa distanciada.) conexão em P+T
MPZ-16.-P+T-B..**



IMAV-Hydraulik GmbH
Breite Strasse 10
D-40670 Meerbusch (Osterath)
Telefone +49 (0)2159 - 9188.0
Telefax +49 (0)2159 - 4242
E-mail: info@imav.com
Internet: <http://www.imav.com>

IZ-830-501-00

(Modificações sob condição!)

Exemplo do pedido:

MPZ - 16A - P+T - B02
| | | |
A **B** **C** **D**

Código do tipo:

- | | |
|--|--|
| <p>A versão de equipamento
placa de medição
com calibre mestre para orifício DIN 24340
forma A
estilo de placas distanciadoras</p> | <p>C função de execução
P+T = com conexão de medição à P e T</p> |
| <p>B extensão e material
16A = alumínio (F37)
16S = aço (9SMnPb28K ou GGG-40)</p> | <p>D extensão de rosca
B02 = G 1/4"
B04 = G 1/2"</p> |

Características técnicas:

- | | |
|---|--|
| referência: | massa () para versão B03 ou B04
versão MPZ-16.-P+T-B04 sem canal L |
| pressão nominal: | 250 bar (A)
350 bar (S) |
| peso: | 1,2 / 3,2 kg (A/S) |
| O volume de fornecimento inclui: | 4 peças O-anel 22,22 x 2,62
3 peças O-anel 9,19 x 2,62 |