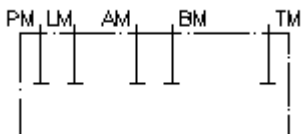


**placa de fecho CETOP 5  
P,T,A,B e L fechado  
VSP-10.-L**



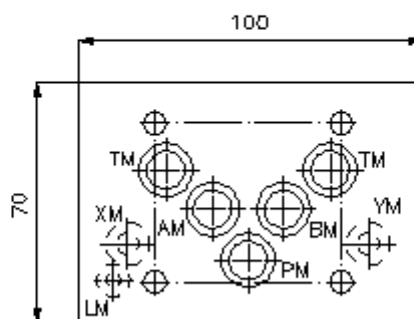
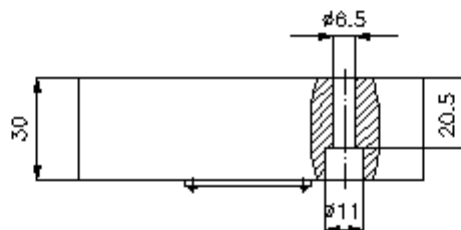
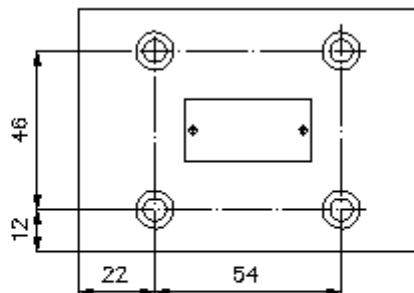
**Símbolo:**

**Pressão nominal:**  
350 bar



IMAV-Hydraulik GmbH  
Breite Strasse 10  
D-40670 Meerbusch (Osterath)  
Telefone +49 (0)2159 - 9188.0  
Telefax +49 (0)2159 - 4242  
E-mail: [info@imav.com](mailto:info@imav.com)  
Internet: <http://www.imav.com>

**IZ-850-410-00**  
(Modificações sob condição!)



**placa de fecho CETOP 5  
P,T,A,B e L fechado  
VSP-10.-L**



IMAV-Hydraulik GmbH  
Breite Strasse 10  
D-40670 Meerbusch (Osterath)  
Telefone +49 (0)2159 - 9188.0  
Telefax +49 (0)2159 - 4242  
E-mail: [info@imav.com](mailto:info@imav.com)  
Internet: <http://www.imav.com>

**IZ-850-410-00**  
(Modificações sob condição!)

**Exemplo do pedido:**

VSP - 10A - L  
|        |        |  
**A**    **B**    **C**

**Código do tipo:**

**A** **versão de equipamento**  
placa distanciadora de fecho  
com calibre mestre para orifício DIN 24340  
forma A

**B** **extensão e material**  
10A = alumínio (F37)  
10S = aço (9SMnPb28K ou GGG-40)

**C** **função de execução**  
L = com diâmetro de óleo de fuga

**Características técnicas:**

<b>referência:</b>	Parafusos de fixação necessários: 4 peças M6 x 30 DIN 912
<b>pressão nominal:</b>	250 bar (A) 350 bar (S)
<b>peso:</b>	0,9 / 2,4 kg (A/S)
<b>O volume de fornecimento inclui:</b>	5 peças O-anel 12,42 x 1,78 1 peça O-anel 6,07 x 1,78