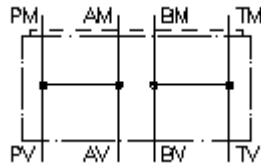


**placa de distancia. desvio CETOP 5  
(P conectado com A e T com B)  
UPZ-10A-PA+TB**



**Símbolo:**

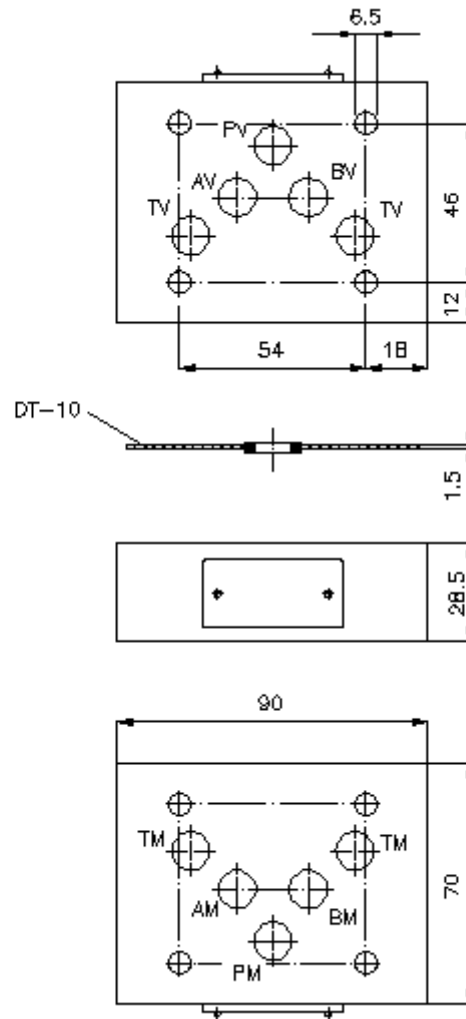
**Pressão nominal:**  
250 bar



IMAV-Hydraulik GmbH  
Breite Strasse 10  
D-40670 Meerbusch (Osterath)  
Telefon +49 (0)2159 - 9188.0  
Telefax +49 (0)2159 - 4242  
E-mail: [info@imav.com](mailto:info@imav.com)  
Internet: <http://www.imav.com>

**IZ-860-401-00**

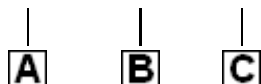
(Modificações sob condição!)



**placa de distancia. desvio CETOP 5  
(P conectado com A e T com B)  
UPZ-10A-PA+TB**

**Exemplo do pedido:**

UPZ - 10A - PA+TB



IMAV-Hydraulik GmbH  
Breite Strasse 10  
D-40670 Meerbusch (Osterath)  
Telefon +49 (0)2159 - 9188.0  
Telefax +49 (0)2159 - 4242  
E-mail: [info@imav.com](mailto:info@imav.com)  
Internet: <http://www.imav.com>

**IZ-860-401-00**

(Modificações sob condição!)

**Código do tipo:**

**A** **versão de equipamento**  
placa distanciadora de fecho  
com calibre mestre para orifício DIN 24340  
forma A  
estilo de placas distanciadoras

**B** **extensão e material**  
10A = alumínio (F37)

**C** **função de execução**  
PA+TB = P conectado com A e T com B

**Características técnicas:**

**pressão nominal:** 250 bar

**peso:** 0,5 kg

**O volume de fornecimento inclui:** DT-10 = suporte de empanque com O-anel vulcanizado (viton FPM)