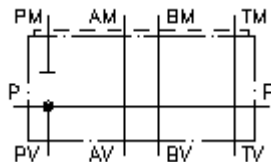


**placa dist.de alimentação CETOP 3
em P duas vezes
EPZ-06.-P+P-B..**



Símbolo:

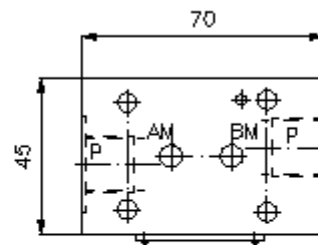
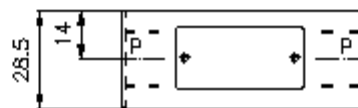
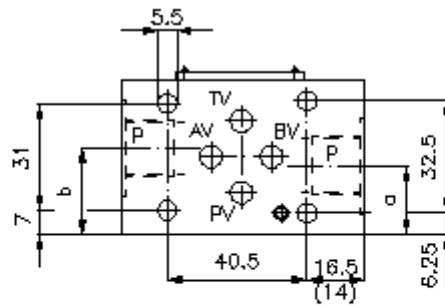
Pressão nominal:
350 bar



IMAV-Hydraulik GmbH
Breite Strasse 10
D-40670 Meerbusch (Osterath)
Telefone +49 (0)2159 - 9188.0
Telefax +49 (0)2159 - 4242
E-mail: info@imav.com
Internet: <http://www.imav.com>

IZ-870-203-00

(Modificações sob condição!)



	a	b
EPZ-06.-P+P-B02	18.5	18.5
EPZ-06.-P+P-B03	20.0	20.0

**placa dist.de alimentação CETOP 3
em P duas vezes
EPZ-06.-P+P-B..**



IMAV-Hydraulik GmbH
Breite Strasse 10
D-40670 Meerbusch (Osterath)
Telefone +49 (0)2159 - 9188.0
Telefax +49 (0)2159 - 4242
E-mail: info@imav.com
Internet: <http://www.imav.com>

IZ-870-203-00

(Modificações sob condição!)

Exemplo do pedido:

EPZ - 06A - P+P - B03
| | | |
A **B** **C** **D**

Código do tipo:

A **versão de equipamento**
placas de alimentação
com calibre mestre para orifício DIN 24340
forma A
estilo de placas distanciadoras

B **extensão e material**
06A = alumínio (F37)
06S = aço (9SMnPb28K ou GGG-40)

C **função de execução**
P + P = em P e em P

D **extensão de rosca**
B02 = G 1/4"
B03 = G 3/8"

Características técnicas:

pressão nominal: 250 bar (A)
350 bar (S)

peso: 0,3 / 0,7 kg (A/S)

O volume de fornecimento inclui: DT-06 = suporte de empanque com O-anel vulcanizado (viton FPM)