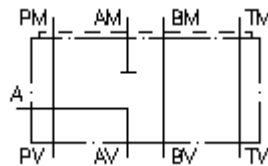


**placa dist.de alimentação CETOP 3  
em A  
EPZ-06.-A-B..**

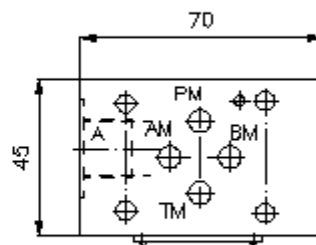
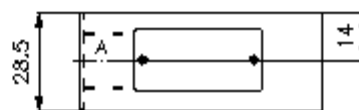
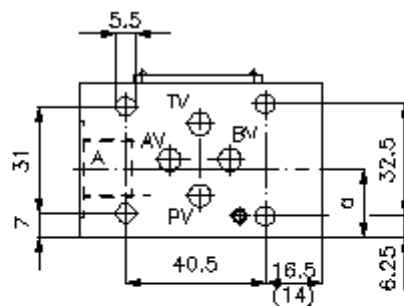
 **Símbolo:**

**Pressão nominal:**  
350 bar



IMAV-Hydraulik GmbH  
Breite Strasse 10  
D-40670 Meerbusch (Osterath)  
Telefon +49 (0)2159 - 9188.0  
Telefax +49 (0)2159 - 4242  
E-mail: [info@imav.com](mailto:info@imav.com)  
Internet: <http://www.imav.com>

**IZ-870-204-00**  
(Modificações sob condição!)



	a
EPZ-06.-A-B02	22.5

**placa dist.de alimentação CETOP 3  
em A  
EPZ-06.-A-B..**



IMAV-Hydraulik GmbH  
Breite Strasse 10  
D-40670 Meerbusch (Osterath)  
Telefone +49 (0)2159 - 9188.0  
Telefax +49 (0)2159 - 4242  
E-mail: [info@imav.com](mailto:info@imav.com)  
Internet: <http://www.imav.com>

**IZ-870-204-00**

(Modificações sob condição!)

**Exemplo do pedido:**

EPZ - 06A - A - B03  
|        |        |        |  
**A**    **B**    **C**    **D**

**Código do tipo:**

**A** **versão de equipamento**  
placas de alimentação  
com calibre mestre para orifício DIN 24340  
forma A  
estilo de placas distanciadoras

**B** **extensão e material**  
06A = alumínio (F37)  
06S = aço (9SMnPb28K ou GGG-40)

**C** **função de execução**  
A = em A

**D** **extensão de rosca**  
B02 = G 1/4"  
B03 = G 3/8"

**Características técnicas:**

**pressão nominal:** 250 bar (A)  
350 bar (S)

**peso:** 0,3 / 0,7 kg (A/S)

**O volume de fornecimento inclui:** DT-06 = suporte de empanque com O-anel vulcanizado (viton FPM)