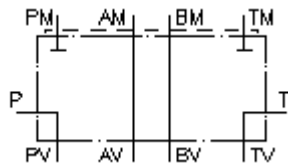


**placa dist.de alimentação CETOP 5
em P+T
EPZ-10A-P+T-B03**



Símbolo:

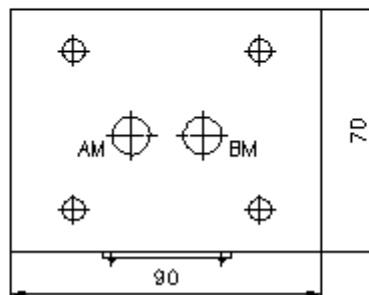
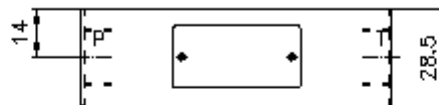
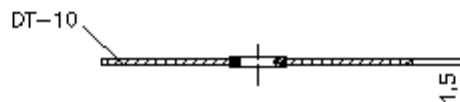
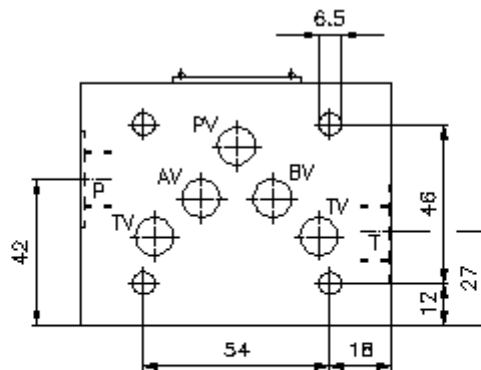
Pressão nominal:
250 bar



IMAV-Hydraulik GmbH
Breite Strasse 10
D-40670 Meerbusch (Osterath)
Telefon +49 (0)2159 - 9188.0
Telefax +49 (0)2159 - 4242
E-mail: info@imav.com
Internet: <http://www.imav.com>

IZ-870-402-00

(Modificações sob condição!)



**placa dist.de alimentação CETOP 5
em P+T
EPZ-10A-P+T-B03**

Exemplo do pedido:

EPZ - 10A - P+T - B06
| | | |
A **B** **C** **D**



IMAV-Hydraulik GmbH
Breite Strasse 10
D-40670 Meerbusch (Osterath)
Telefone +49 (0)2159 - 9188.0
Telefax +49 (0)2159 - 4242
E-mail: info@imav.com
Internet: <http://www.imav.com>

IZ-870-402-00

(Modificações sob condição!)

Código do tipo:

A **versão de equipamento**
placas de alimentação
com calibre mestre para orifício DIN 24340
forma A
estilo de placas distanciadoras

B **extensão e material**
10A = alumínio (F37)

C **função de execução**
P + T = em P e em T

D **extensão de rosca**
B03 = G 3/8"

Características técnicas:

pressão nominal: 250 bar

peso: 0,4 kg

O volume de fornecimento inclui: DT-10 = suporte de empanque com O-anel vulcanizado (viton FPM)