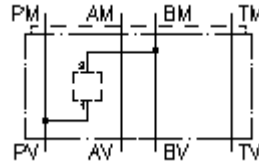


**placa distan.de câmara univ.CETOP 3
de B2 para P1
MGZ-06.-B2/P1/10-05**



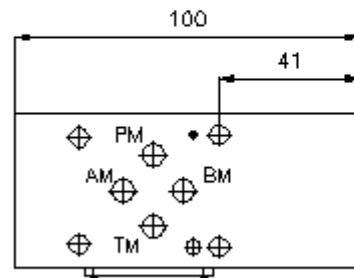
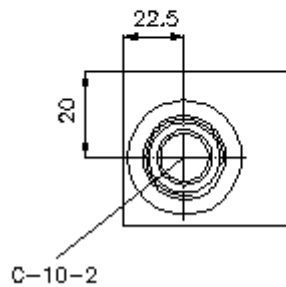
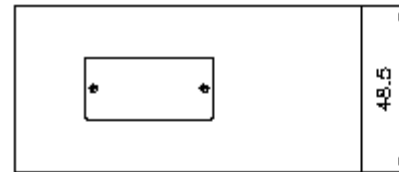
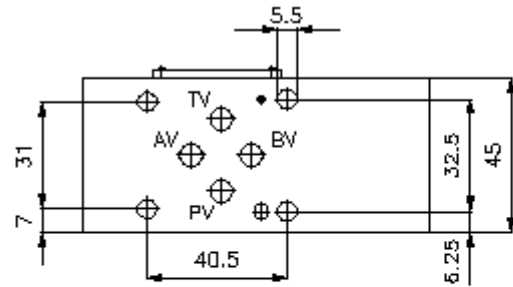
IMAV-Hydraulik GmbH
Breite Strasse 10
D-40670 Meerbusch (Osterath)
Telefone +49 (0)2159 - 9188.0
Telefax +49 (0)2159 - 4242
E-mail: info@imav.com
Internet: <http://www.imav.com>

 **Símbolo:**



Pressão nominal:
350 bar

IZ-920-203-00
(Modificações sob condição!)



**placa distan.de câmara univ.CETOP 3
de B2 para P1
MGZ-06.-B2/P1/10-05**



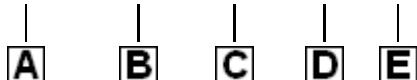
IMAV-Hydraulik GmbH
Breite Strasse 10
D-40670 Meerbusch (Osterath)
Telefone +49 (0)2159 - 9188.0
Telefax +49 (0)2159 - 4242
E-mail: info@imav.com
Internet: <http://www.imav.com>

IZ-920-203-00

(Modificações sob condição!)

Exemplo do pedido:

MGZ - 06A - B2/P1 / 10 - 05



Código do tipo:

- | | |
|--|---|
| A versão de equipamento
câmara de válvula universal
com calibre mestre para orifício DIN 24340
forma A
estilo de placas distanciadoras | C versão
B2/P1 = para válvula aparafusada entre B
e P |
| B extensão e material
065A = alumínio (F37)
065S = aço (9SMnPb28K ou GGG-40) | D extensão diâmetro de alojamento
série 10 |
| | E altura
05 = 50 mm |

Características técnicas:

- referência:** Com respeito ao sentido directo é necessário de dar atenção à apresentação (conexões "1" e "2"). Pelo a rotação da câmara universal CETOP 3 à roda do eixo longitudinal o sentido directo muda para as versões AA e BB, por exemplo de 1 para 2 em 2 para 1 ou inverso (veja a apresentação de símbolo).
- pressão nominal:** 350 bar (S)
250 bar (A)
- peso:** 0,6 / 1,5 kg (A/S)
- diâmetro de alojamento:** C-10-2 veja folha de dados nº: IK-100-109-00
- O volume de fornecimento inclui:** DT-06 = suporte de empanque com O-anel vulcanizado (viton FPM)