

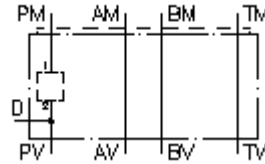
**placa distan.de câmara univ.CETOP 3
de P para P com PD (BSPP 3/8")
MGZ-06S-PP/10/PD-04**



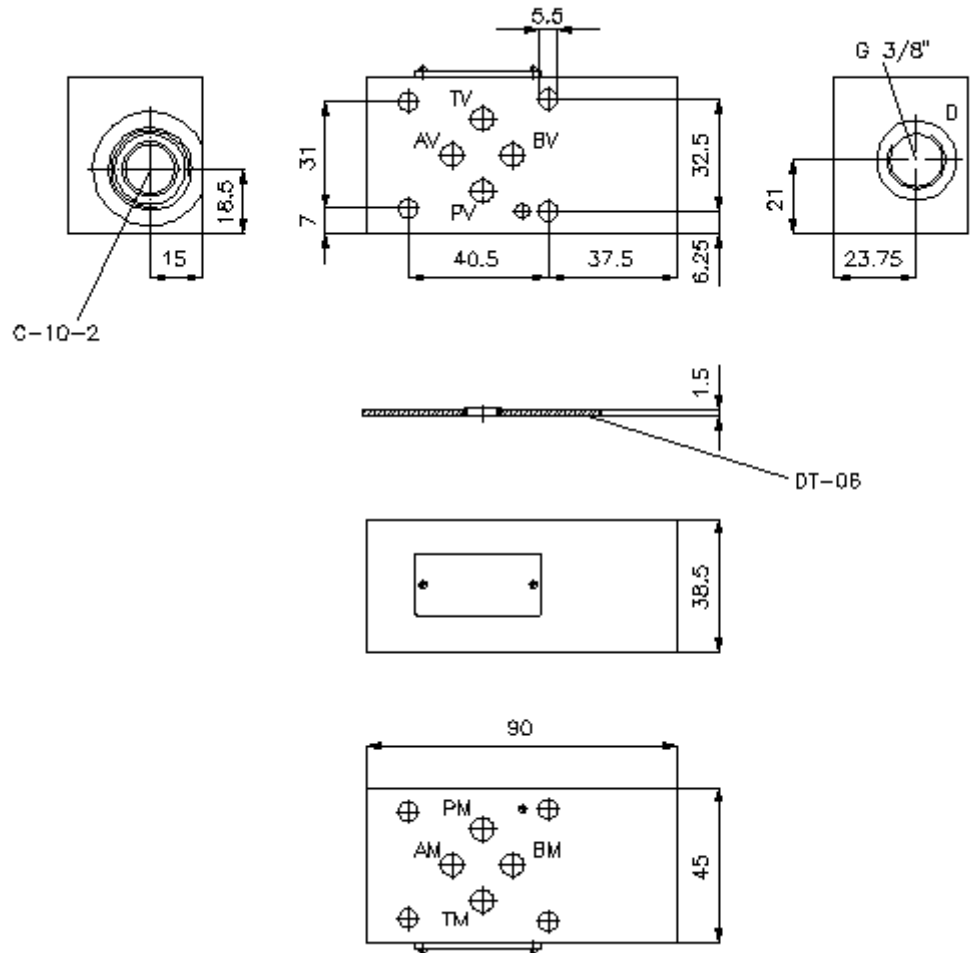
IMAV-Hydraulik GmbH
Breite Strasse 10
D-40670 Meerbusch (Osterath)
Telefon +49 (0)2159 - 9188.0
Telefax +49 (0)2159 - 4242
E-mail: info@imav.com
Internet: <http://www.imav.com>

 **Símbolo:**

Pressão nominal:
350 bar



IZ-920-240-00
(Modificações sob condição!)



**placa distan.de câmara univ.CETOP 3
de P para P com PD (BSPP 3/8")
MGZ-06S-PP/10/PD-04**



IMAV-Hydraulik GmbH
Breite Strasse 10
D-40670 Meerbusch (Osterath)
Telefone +49 (0)2159 - 9188.0
Telefax +49 (0)2159 - 4242
E-mail: info@imav.com
Internet: <http://www.imav.com>

IZ-920-240-00

(Modificações sob condição!)

Exemplo do pedido:

MGZ - 06S - PP / 10 / PD - 04

↓ ↓ ↓ ↓ ↓
A **B** **C** **D** **E** **F**

Código do tipo:

A **versão de equipamento**
câmara de válvula universal
com calibre mestre para orifício DIN 24340
forma A
estilo de placas distanciadoras

B **extensão e material**
06S = aço (9SMnPb28K ou GGG-40)

C **versão**
PP = para válvula aparafusada em P

D **extensão diâmetro de alojamento**
série 10

E **versão**
PD = conexão de hidráulica

F **altura**
04 = 40 mm

Características técnicas:

pressão nominal: 350 bar

peso: 1,1 kg (S)

diâmetro de alojamento: C-10-2 veja folha de dados nº: [IK-100-109-00](#)

O volume de fornecimento inclui: DT-06 = suporte de empanque com O-anel vulcanizado (viton FPM)