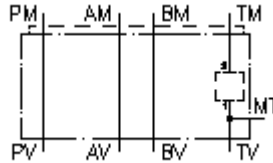


**placa distan.de câmara univ.CETOP 5
de T para T+MT
MGZ-10.-TT/10+MT-05**



Símbolo:

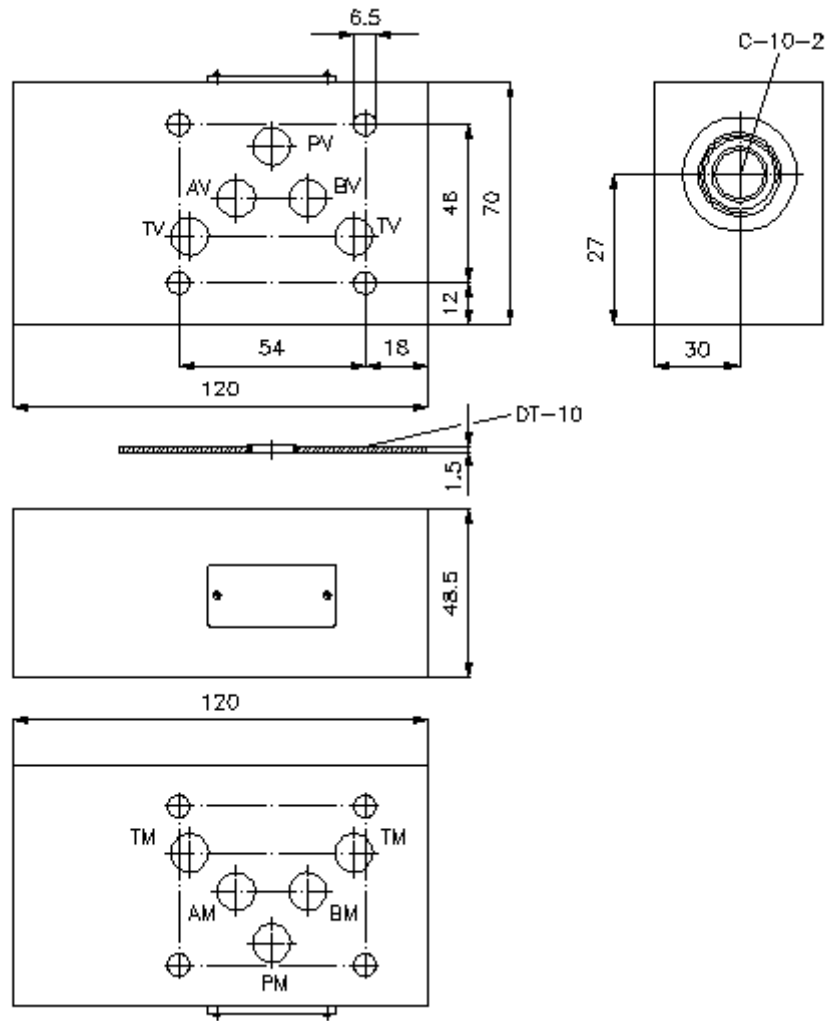
Pressão nominal:
350 bar



IMAV-Hydraulik GmbH
Breite Strasse 10
D-40670 Meerbusch (Osterath)
Telefone +49 (0)2159 - 9188.0
Telefax +49 (0)2159 - 4242
E-mail: info@imav.com
Internet: <http://www.imav.com>

IZ-940-102-00

(Modificações sob condição!)



**placa distan.de câmara univ.CETOP 5
de T para T+MT
MGZ-10.-TT/10+MT-05**



IMAV-Hydraulik GmbH
Breite Strasse 10
D-40670 Meerbusch (Osterath)
Telefone +49 (0)2159 - 9188.0
Telefax +49 (0)2159 - 4242
E-mail: info@imav.com
Internet: <http://www.imav.com>

IZ-940-102-00

(Modificações sob condição!)

Exemplo do pedido:

MGZ - 10A - TT / 10 + MT - 05
| | | | | |
A **B** **C** **D** **E** **F**

Código do tipo:

- | | |
|--|---|
| A versão de equipamento
câmara de válvula universal
com calibre mestre para orifício DIN 24340
forma A
estilo de placas distanciadoras | C versão
TT = para 2 válvulas aparafusadas em T |
| B extensão e material
10A = alumínio (F37)
10S = aço (9SMnPb28K ou GGG-40) | D extensão diâmetro de alojamento
série 10 |
| | E conexão de medição
MT = conexão de medição ao lado T |
| | F altura
05 = 50 mm |

Características técnicas:

- referência:** Com respeito ao sentido directo é necessário de dar atenção à apresentação (conexões "1" e "2"). Pelo a rotação da câmara universal CETOP 5 à roda do eixo lateral o sentido directo muda para as versões PP e TT, por exemplo de "1" para "2" em "2" para "1" ou inverso (veja a apresentação de símbolo). Pelo a rotação à roda do eixo lateral não só muda o sentido directo mas também o canal para a versão AA e BB: isto é A transforma se em B e B em A.
- pressão nominal:** 350 bar (S)
250 bar (A)
- peso:** 1,1 / 3, 3 kg (A/S)
- diâmetro de alojamento:** C-10-2 veja folha de dados nº: IK-100-109-00
- O volume de fornecimento inclui:** DT-10 = suporte de empanque com O-anel vulcanizado (viton FPM)