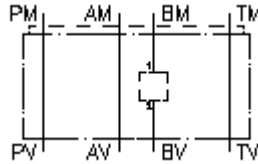


**placa distan.de câmara univ.CETOP 5  
de B para B  
MGZ-10.-BB/10-05**



**Símbolo:**

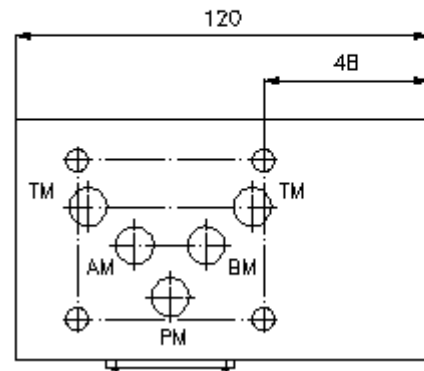
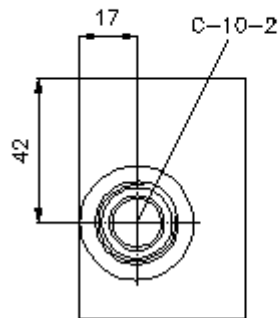
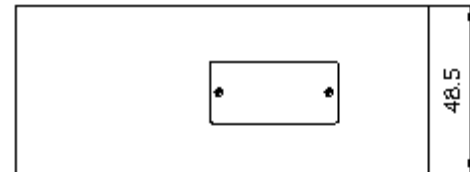
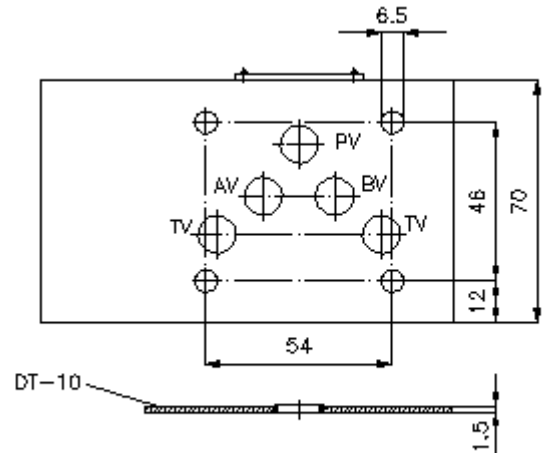
**Pressão nominal:**  
350 bar



IMAV-Hydraulik GmbH  
Breite Strasse 10  
D-40670 Meerbusch (Osterath)  
Telefone +49 (0)2159 - 9188.0  
Telefax +49 (0)2159 - 4242  
E-mail: [info@imav.com](mailto:info@imav.com)  
Internet: <http://www.imav.com>

**IZ-940-104-00**

(Modificações sob condição!)



**placa distan.de câmara univ.CETOP 5  
de B para B  
MGZ-10.-BB/10-05**



IMAV-Hydraulik GmbH  
Breite Strasse 10  
D-40670 Meerbusch (Osterath)  
Telefone +49 (0)2159 - 9188.0  
Telefax +49 (0)2159 - 4242  
E-mail: [info@imav.com](mailto:info@imav.com)  
Internet: <http://www.imav.com>

**IZ-940-104-00**

(Modificações sob condição!)

**Exemplo do pedido:**

MGZ - 10A - BB / 10 - 05  
|        |        |        |        |  
**A**    **B**    **C**    **D**    **E**

**Código do tipo:**

**A** **versão de equipamento**  
câmara de válvula universal  
com calibre mestre para orifício DIN 24340  
forma A  
estilo de placas distanciadoras

**B** **extensão e material**  
10A = alumínio (F37)  
10S = aço (9SMnPb28K ou GGG-40)

**C** **versão**  
BB = para válvula aparafusada em B

**D** **extensão diâmetro de alojamento**  
série 10

**E** **altura**  
05 = 50 mm

**Características técnicas:**

**referência:** Com respeito ao sentido directo é necessário de dar atenção à apresentação (conexões "1" e "2"). Pelo a rotação da câmara universal CETOP 5 à roda do eixo lateral o sentido directo muda para as versões PP e TT, por exemplo de "1" para "2" em "2" para "1" ou inverso (veja a apresentação de símbolo). Pelo a rotação à roda do eixo lateral não só muda o sentido directo mas também o canal para a versão AA e BB: isto é A transforma se em B e B em A.

**pressão nominal:** 350 bar (S)  
250 bar (A)

**peso:** 1,1 / 3, 3 kg (A/S)

**diâmetro de alojamento:** C-10-2 veja folha de dados nº: IK-100-109-00

**O volume de fornecimento inclui:** DT-10 = suporte de empanque com O-anel vulcanizado (viton FPM)