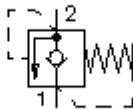


**válvula aparafusada de retenção com
funç.de limit.de press.(ajust.fixo)
RV4-10.-.-0-..**

FAI-N Símbolo:
Hydraulics

Pressão nominal:
350 bar

Corrente nominal:
45 l/min.

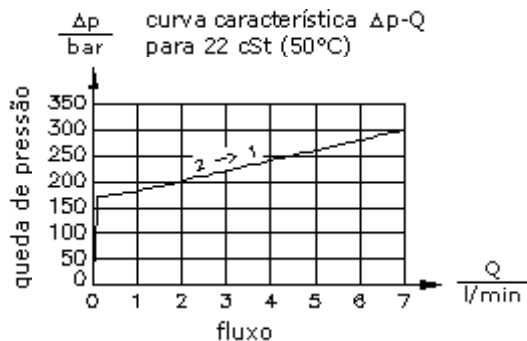
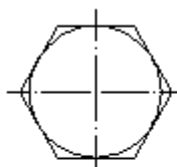
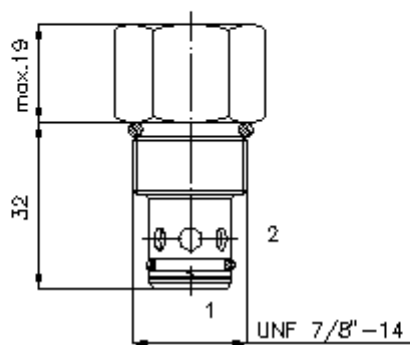


IMAV-Hydraulik GmbH
Breite Strasse 10
D-40670 Meerbusch (Osterath)
Telefone +49 (0)2159 - 9188.0
Telefax +49 (0)2159 - 4242
E-mail: info@imav.com
Internet: <http://www.imav.com>

MP-180-101-00
(Modificações sob condição!)

HEX 1"
(binário de
aperto:
48 - 54 Nm)

diâmetro de
alojamento
C-10-2
veja
folha de dados n°:
[IK-100-109-00](#)



**válvula aparafusada de retenção com
funç.de limit.de press.(ajust.fixo)
RV4-10.-.-0-..**



IMAV-Hydraulik GmbH
Breite Strasse 10
D-40670 Meerbusch (Osterath)
Telefone +49 (0)2159 - 9188.0
Telefax +49 (0)2159 - 4242
E-mail: info@imav.com
Internet: <http://www.imav.com>

MP-180-101-00
(Modificações sob condição!)

Exemplo do pedido:

RV4 - 10N - C - 0 - 50 / 25
| | | | | |
A **B** **C** **D** **E** **F**

Código do tipo:

A versão de equipamento

válvula de retenção
válvula de assento cônico
comandado directo

B extensão e selagem

10N = buna (NBR)
10V = viton (FPM)

C tipo de ajuste

F = ajustado fixo

D forma

0 = válvula aparafusada

E estágios de pressão

50 = 27,6 - 350 bar

F ajuste de pressão requerido indicado em 50 PSI (3,45 bar) passos

exemplo:

10 = 70 bar (1000 PSI)

25 = 175 - (2500 PSI)

Características técnicas:

pressão nominal: 350 bar

corrente nominal: RV = 45 l/min
DBV = 1 l/min

peso: 0,11 kg

gama de temperatura: -40°C até 120°C

agente de pressão: óleo de transmissão hidráulico HL conforme DIN 51524 T1 (ISO TC 131)

fuga máxima: 5 gotas/min para 22 cSt (50°C) e 80% pressão de abertura

empanque: opcional buna (NBR) ou viton (FPM) e anel de apoio de teflón (PTFE)

**pressão de abertura
de válvula de
retenção:** 3 bar

**diâmetro de
alojamento:** C-10-2 veja folha de dados n°: [IK-100-109-00](#)

câmara: 2LH-10.-B.. veja folha de dados n°: [IH-100-000-00](#)

jogo de empanque: SP-MDS-10N-21 (NBR), SP-MDS-10V-21 (FPM)