

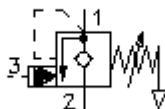
# uvrtni ventil za balans. tereta ventil (podesivi) sa rasterećenjem CBPG-12.-.-0-..



## Simbol

**Nazivni pritisak**  
350 bar

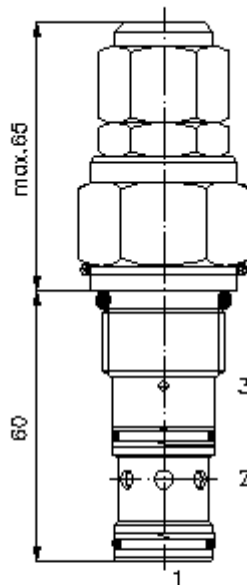
**Nazivni protok**  
132 l/min



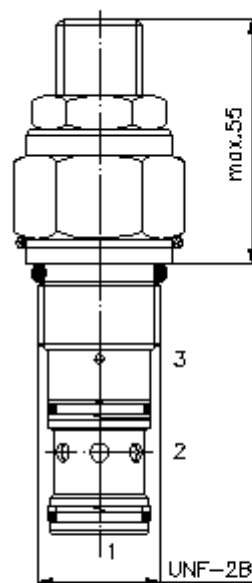
IMAV-Hydraulik GmbH  
Breite Strasse 10  
D-40670 Meerbusch (Osterath)  
Telefon +49 (0)2159 - 9188.0  
Telefax +49 (0)2159 - 4242  
E-mail: [info@imav.com](mailto:info@imav.com)  
Internet: <http://www.imav.com>

**CC-420-121-00**  
(Promjene nisu isključene!)

promjer kljuca 1"

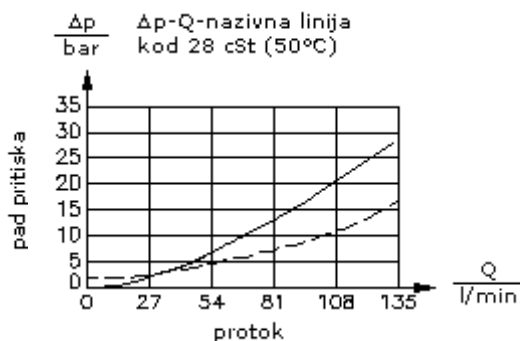
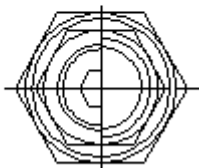


promjer kljuca 1  
5/16"  
(stezni  
obrotni moment  
95 - 100 Nm)



izvrtina:  
C-12-3S  
vidi  
stranicu broj:  
IK-200-129-00

promjer kljuca 8  
mm



**uvrtni ventil za balans. tereta  
ventil (podesivi) sa rasterećenjem  
CBPG-12.-.-0-..**



IMAV-Hydraulik GmbH  
Breite Strasse 10  
D-40670 Meerbusch (Osterath)  
Telefon +49 (0)2159 - 9188.0  
Telefax +49 (0)2159 - 4242  
E-mail: [info@imav.com](mailto:info@imav.com)  
Internet: <http://www.imav.com>

**CC-420-121-00**

(Promjene nisu isključene!)

**Primjer za porudžbu**

CBPG - 12N - C - 0 - 30  
|           |           |           |           |  
**A**       **B**       **C**       **D**       **E**

**Kljuc**

**A** **izvedba**  
ventil za balansiranje tereta  
vrsta podesavanja  
odnos otvaranja 4 : 1  
opruga rasterećena

**B** **velicina i zaptivac**  
12N = buna (NBR)  
12V = viton (FPM)

**C** **vrsta podesavanja**  
S = vreteno sa zavojnicom  
C = cep

**D** **konstrukcija**  
0 = uvrtni ventil

**E** **stepen pritiska**  
15 = 3,4 - 105 bar  
30 = 10,3 - 210 bar  
40 = 41,4 - 276 bar

**Tehnicke informacije**

**nazivni pritisak:** 350 bar  
**nazivni protok:** 132 l/min  
**tezina:** 0,38 kg  
**podrucje temperature:** -40°C do 120°C  
**medium:** hidraulicno ulje po DIN 51524 T1 (ISO TC 131)  
**max. curenje:** 5 kapi/min kod 22 cSt (50°C) i ca. 20% ispod odredjenog pritiska otvaranja  
**opcija:** opcionalno Buna (NBR) ili Viton (FPM), kao i teflon metalni prsten (PTFE)  
**otvarajuci pritisak:** 0.4 - 0.6 bar (nepovratni ventil)  
**uvrtina:** C-12-3S vidi stranicu broj: [IK-200-129-00](#)  
**kuciste:** 3SLH-12.-B.. vidi stranicu broj: [IH-200-000-00](#)  
**komplet zaptivaca:** SP-CDS-12N-33S (NBR), SP-CDS-12V-33S (FPM)