

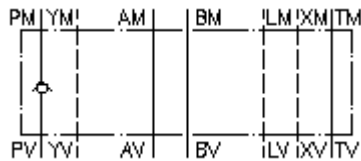
**nepovratni ventil-ploca CETOP 7
(sendvic ploca) u P
RVZ-16S-P**



Simbol

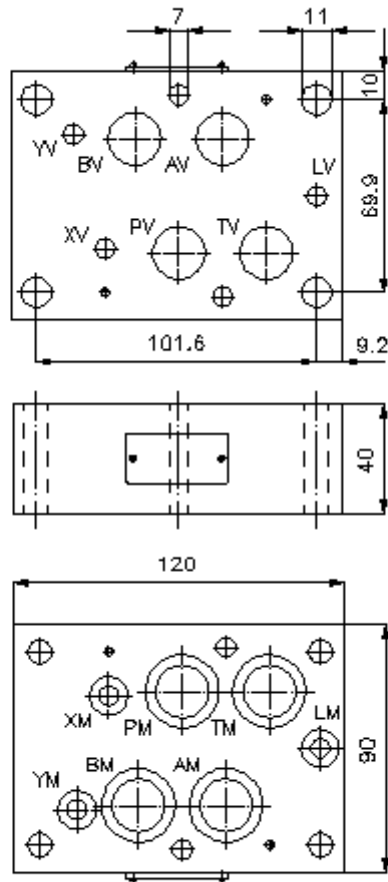
Nazivni pritisak
350 bar

Nazivni protok
140 l/min



IMAV-Hydraulik GmbH
Breite Strasse 10
D-40670 Meerbusch (Osterath)
Telefon +49 (0)2159 - 9188.0
Telefax +49 (0)2159 - 4242
E-mail: info@imav.com
Internet: <http://www.imav.com>

IZ-110-500-00
(Promjene nisu isključene!)



nepovratni ventil-ploca CETOP 7 (sendvic ploca) u P RVZ-16S-P



IMAV-Hydraulik GmbH
Breite Strasse 10
D-40670 Meerbusch (Osterath)
Telefon +49 (0)2159 - 9188.0
Telefax +49 (0)2159 - 4242
E-mail: info@imav.com
Internet: <http://www.imav.com>

IZ-110-500-00

(Promjene nisu isključene!)

Primjer za porudzbu

RVZ - 16S - P
| | |
A **B** **C**

Kljuc

- | | |
|--|--|
| A izvedba
ploca za nepovratni ventil
sa semom po DIN 24340 forma A
izvedba senvic-ploca | B velicina i materijal
16S = celik (9SMnPb28K odnosno GGG-40) |
| | C konstrukcija/izvedba
P = nepovratni ventil u "P" kanalu |

Tehnicke informacije

nazivni pritisak:	350 bar
nazivni protok:	140 l/min
tezina:	2,7 kg
otvarajuci pritisak:	0.2 - 0.3 bar (standard), visi pritisci na pitanje
slobodan protok:	vidi simbol
ukljucujuci:	3 kom. O-prstena 22.22 x 2.62 3 kom. O-prstena 9.19 x 2.62 2 kom. O-prstena 25.00 x 2.50