

**nepovratni ventil-ploca CETOP 3  
(sendvic ploca) u P sa priklj. u D  
RCZ-06S-PD**



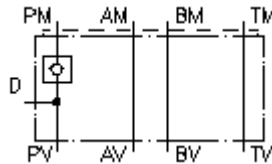
IMAV-Hydraulik GmbH  
Breite Strasse 10  
D-40670 Meerbusch (Osterath)  
Telefon +49 (0)2159 - 9188.0  
Telefax +49 (0)2159 - 4242  
E-mail: [info@imav.com](mailto:info@imav.com)  
Internet: <http://www.imav.com>



**Simbol**

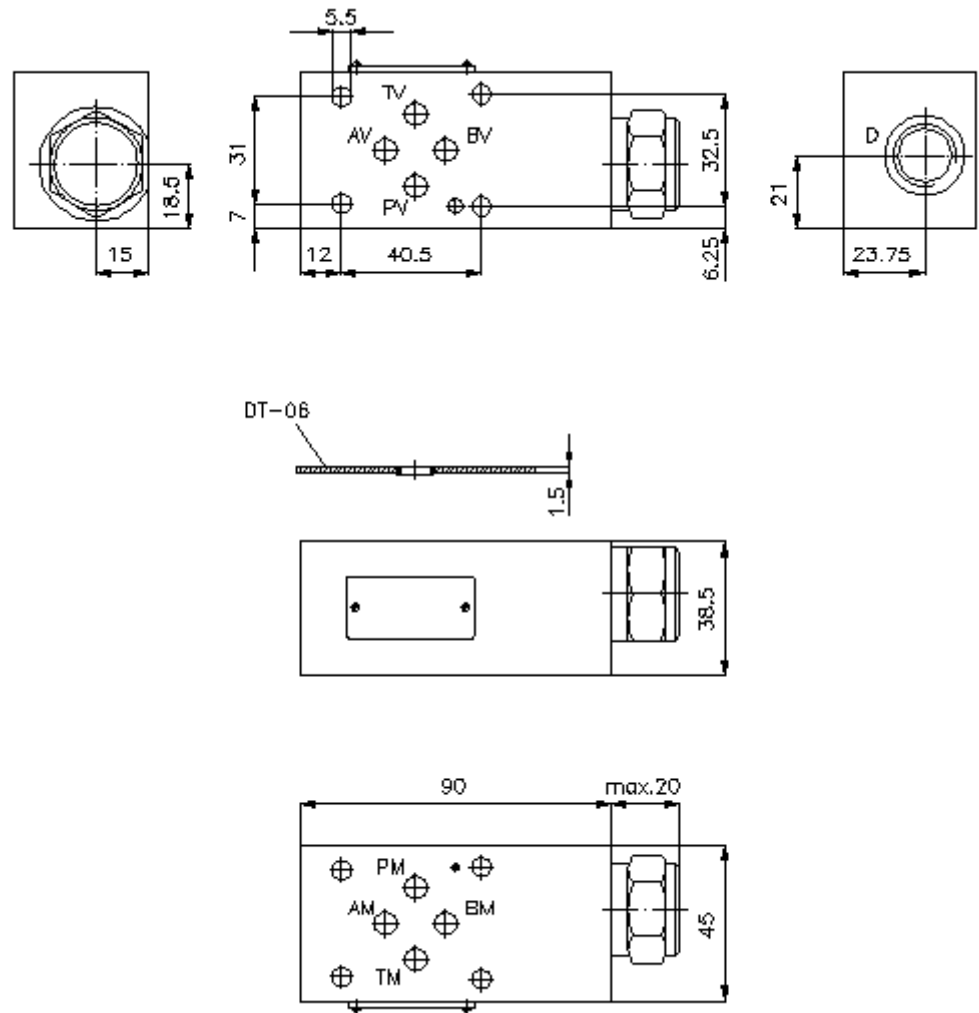
**Nazivni pritisak**  
350 bar

**Nazivni protok**  
60 l/min



**IZ-120-250-00**

(Promjene nisu isključene!)



# nepovratni ventil-ploca CETOP 3 (sendvic ploca) u P sa priklj. u D RCZ-06S-PD



IMAV-Hydraulik GmbH  
Breite Strasse 10  
D-40670 Meerbusch (Osterath)  
Telefon +49 (0)2159 - 9188.0  
Telefax +49 (0)2159 - 4242  
E-mail: [info@imav.com](mailto:info@imav.com)  
Internet: <http://www.imav.com>

**IZ-120-250-00**

(Promjene nisu isklucene!)

## Primjer za porudzbu

RCZ - 06S - PD  
|        |        |  
**A**    **B**    **C**

## Kljuc

- |  |   |
|--|---|
| <p><b>A</b> <b>izvedba</b><br/>ploca za nepovratni ventil<br/>sa semom po DIN 24340 forma A<br/>izvedba senvic-ploca</p> | <p><b>B</b> <b>velicina i materijal</b><br/>06S = celik (9SMnPb28K odnosno GGG-40)</p> <p><b>C</b> <b>konstrukcija/izvedba</b><br/>PD = nepovratni ventil u "P" kanalu sa<br/>prikljuckom za akumulator</p> |
|--|---|

## Tehnicke informacije

<b>nazivni pritisak:</b>	350 bar
<b>nazivni protok:</b>	60 l/min
<b>tezina:</b>	1,3 kg
<b>otvarajuci pritisak:</b>	ca. 1,0 bar (standard), ostali pritisci na pitanje
<b>slobodan protok:</b>	vidi simbol
<b>nepovratni ventil:</b>	CVFP-10.-0-.. Vidi stranicu broj: <a href="#">CC-110-101-00</a>
<b>ukljucujuci:</b>	DT-06 = nosac zaptivaca sa intergiranim O-prstenima (Viton FPM)