

**nepovratni ventil-ploca CETOP 5  
(sendvic ploca) u P sa priklj. u D  
RMZ-10S-PD**



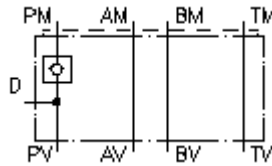
IMAV-Hydraulik GmbH  
Breite Strasse 10  
D-40670 Meerbusch (Osterath)  
Telefon +49 (0)2159 - 9188.0  
Telefax +49 (0)2159 - 4242  
E-mail: [info@imav.com](mailto:info@imav.com)  
Internet: <http://www.imav.com>



**Simbol**

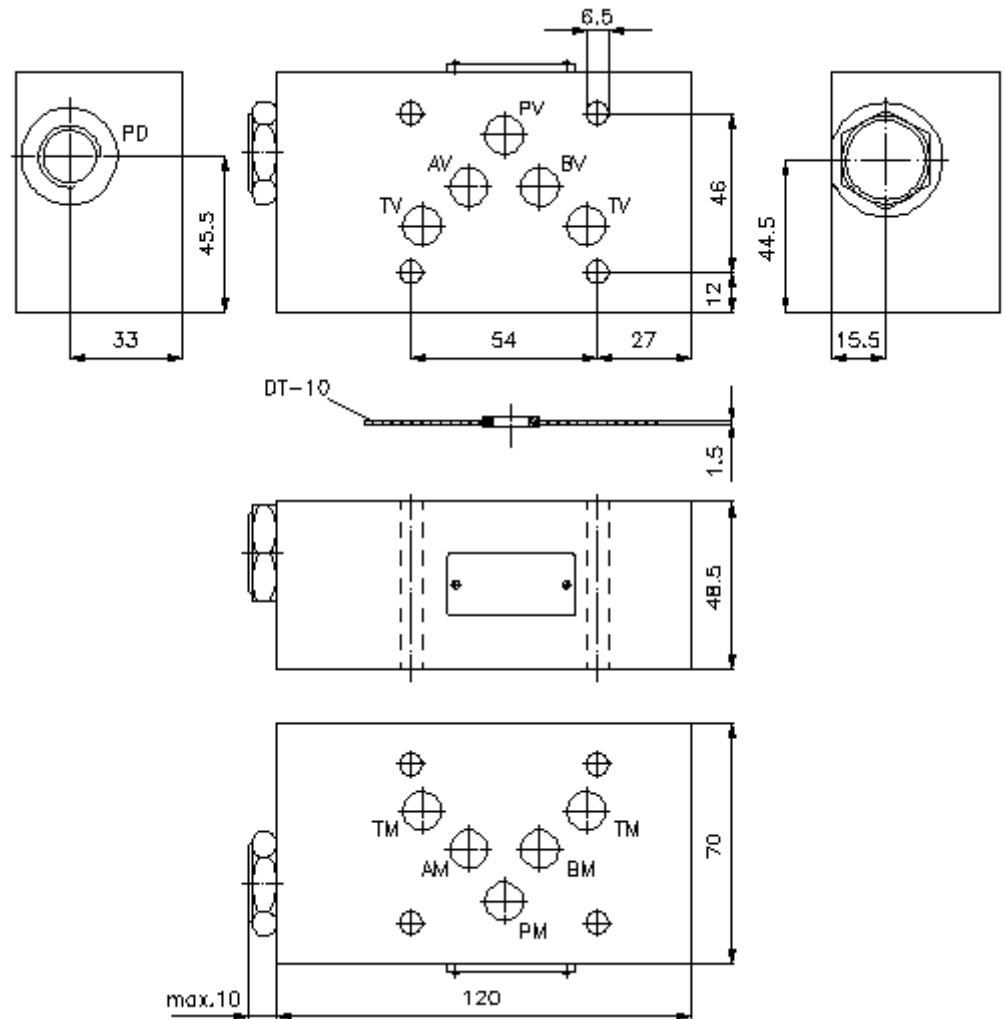
**Nazivni pritisak**  
350 bar

**Nazivni protok**  
60 l/min



**IZ-120-400-00**

(Promjene nisu isključene!)



# nepovratni ventil-ploca CETOP 5 (sendvic ploca) u P sa priklj. u D RMZ-10S-PD

## Primjer za porudzbu

RMZ - 10S - PD  
|        |        |  
**A**    **B**    **C**



IMAV-Hydraulik GmbH  
Breite Strasse 10  
D-40670 Meerbusch (Osterath)  
Telefon +49 (0)2159 - 9188.0  
Telefax +49 (0)2159 - 4242  
E-mail: [info@imav.com](mailto:info@imav.com)  
Internet: <http://www.imav.com>

**IZ-120-400-00**

(Promjene nisu isklucene!)

## Kljuc

- |  |   |
|--|---|
| <b>A</b> <b>izvedba</b><br>ploca za nepovratni ventil<br>sa semom po DIN 24340 forma A<br>izvedba senvic-ploca | <b>B</b> <b>velicina i materijal</b><br>10S = celik (9SMnPb28K odnosno GGG-40)                              |
|  | <b>C</b> <b>konstrukcija/izvedba</b><br>PD = nepovratni ventil u "P" kanalu sa<br>prikljuckom za akumulator |

## Tehnicke informacije

|                             |   |
|-----------------------------|---|
| <b>nazivni pritisak:</b>    | 350 bar   |
| <b>nazivni protok:</b>      | 60 l/min  |
| <b>tezina:</b>              | 3, 3 kg   |
| <b>otvarajuci pritisak:</b> | ca. 0.7 bar (standard), ostali pritisci na pitanje              |
| <b>slobodan protok:</b>     | vidi simbol   |
| <b>nepovratni ventil:</b>   | CV3-10.-.. vidi stranicu broj: <a href="#">MC-130-100-00</a>    |
| <b>ukljucujuci:</b>         | DT-10 = nosac zaptivaca sa intergiranim O-prstenima (Viton FPM) |