

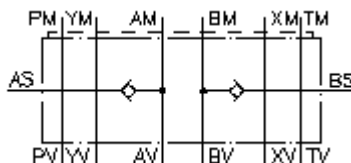
**usisni ventil CETOP 8
(sendvic ploca) R 1 1/2" vanjski
NSZ-25A-A+B**



Simbol

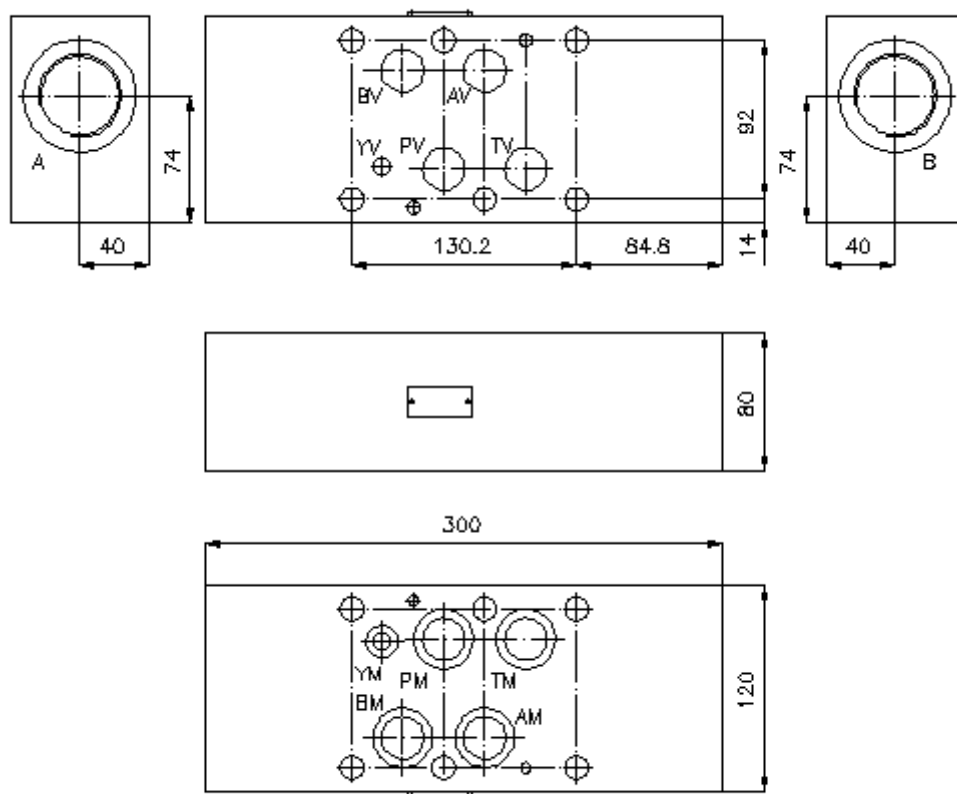
Nazivni pritisak
250 bar

Nazivni protok
240 l/min



IMAV-Hydraulik GmbH
Breite Strasse 10
D-40670 Meerbusch (Osterath)
Telefon +49 (0)2159 - 9188.0
Telefax +49 (0)2159 - 4242
E-mail: info@imav.com
Internet: <http://www.imav.com>

IZ-190-600-00
(Promjene nisu isključene!)



**usisni ventil CETOP 8
(sendvic ploca) R 1 1/2" vanjski
NSZ-25A-A+B**

Primjer za porudzbu

NSZ - 25A - A+B
| | |
A **B** **C**



IMAV-Hydraulik GmbH
Breite Strasse 10
D-40670 Meerbusch (Osterath)
Telefon +49 (0)2159 - 9188.0
Telefax +49 (0)2159 - 4242
E-mail: info@imav.com
Internet: <http://www.imav.com>

IZ-190-600-00

(Promjene nisu isključene!)

Kljuc

A **izvedba**
usisni ventil
sa semom po DIN 24340 forma A
izvedba senvic-ploca

B **velicina i materijal**
25A = aluminum (F37)

C **konstrukcija/izvedba**
A+B = djelujuci u A i B

Tehnicke informacije

nazivni pritisak: 250 bar
nazivni protok: 240 l/min
tezina: 7,1 kg
otvarajuci pritisak: 0,2 - 0,3 bar
nepovratni ventil za ugradnju: RKVC-32 vidi stranicu broj IC-210-000-00
opcija: ukljucujuci:
4 kom. O-prstena 22.22 x 2.62
1 kom. O-prsten 9.13 x 2.62