

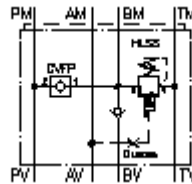
**ploca diferencijalnog spoja CETOP 5
(sendvic ploca) u B
DPSCZ-10.-B/..**



Simbol

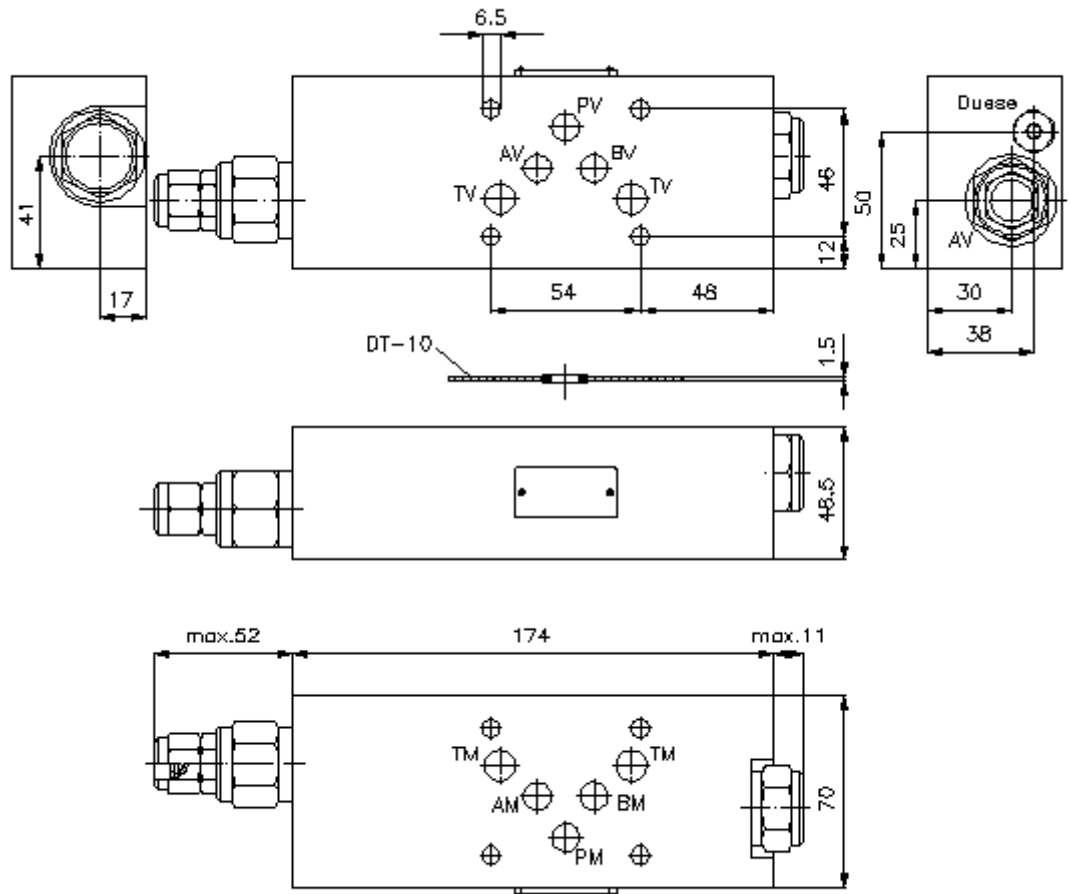
Nazivni pritisak
350 bar

Nazivni protok
100 l/min



IMAV-Hydraulik GmbH
Breite Strasse 10
D-40670 Meerbusch (Osterath)
Telefon +49 (0)2159 - 9188.0
Telefax +49 (0)2159 - 4242
E-mail: info@imav.com
Internet: <http://www.imav.com>

IZ-250-470-00
(Promjene nisu isključene!)



ploca diferencijalnog spoja CETOP 5 (sendvic ploca) u B DPSCZ-10.-B/..



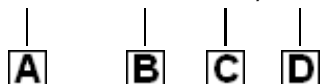
IMAV-Hydraulik GmbH
Breite Strasse 10
D-40670 Meerbusch (Osterath)
Telefon +49 (0)2159 - 9188.0
Telefax +49 (0)2159 - 4242
E-mail: info@imav.com
Internet: <http://www.imav.com>

IZ-250-470-00

(Promjene nisu isklucene!)

Primjer za porudzbu

DPSCZ - 10A - B / 12



Kljuc

- | | |
|---|---|
| A izvedba
ploca diferencijalnog spoja
sa semom po DIN 24340 forma A
izvedba senvic-ploca | C konstrukcija/izvedba
B = djelovanje u B |
| B velicina i materijal
10A = aluminij (F37)
10S = celik (9SMnPb28K odnosno GGG-40) | D podrucje podesavanja pritiska
redosljedni ventil HLSV-10.-.. (AV)
12 = 17,2 - 83 bar
20 = 55,2 - 140 bar
40 = 151,7 - 276 bar |

Tehnicke informacije

- | | |
|---------------------------|---|
| uputa: | prikljucak "A" mora biti spojen sa donje strane cilindra.
Redosljedni ventil mora biti podesen da bude najmanje 10 - 20% nizi od pritiska sistema.
npr. pritisak sistema = 60 bar; redosljedni ventil = 55 bar = stepen pritiska 12 |
| nazivni pritisak: | 250 bar (A)
350 bar (S) |
| nazivni protok: | 100 l/min |
| tezina: | 1,4 / 4,6 kg (A/S) |
| ventil pritiska: | Redosljedni uvrtni ventil
HLSV-10.-.. vidi stranicu broj: CP-350-101-00 |
| nepovratni ventil: | nepovratni uvrtni ventil
CVFP-10.-.. Vidi stranicu broj: CC-110-101-00 |
| ukljucujuci: | DT-10 = nosac zaptivaca sa intergiranim O-prstenima (Viton FPM) |