

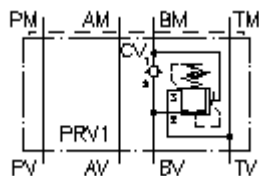
**trogr.regulator pritiska, CETOP 3
(sendvic ploca) u B dir. upravljan
DMVZ-06S-B01./..**



Simbol

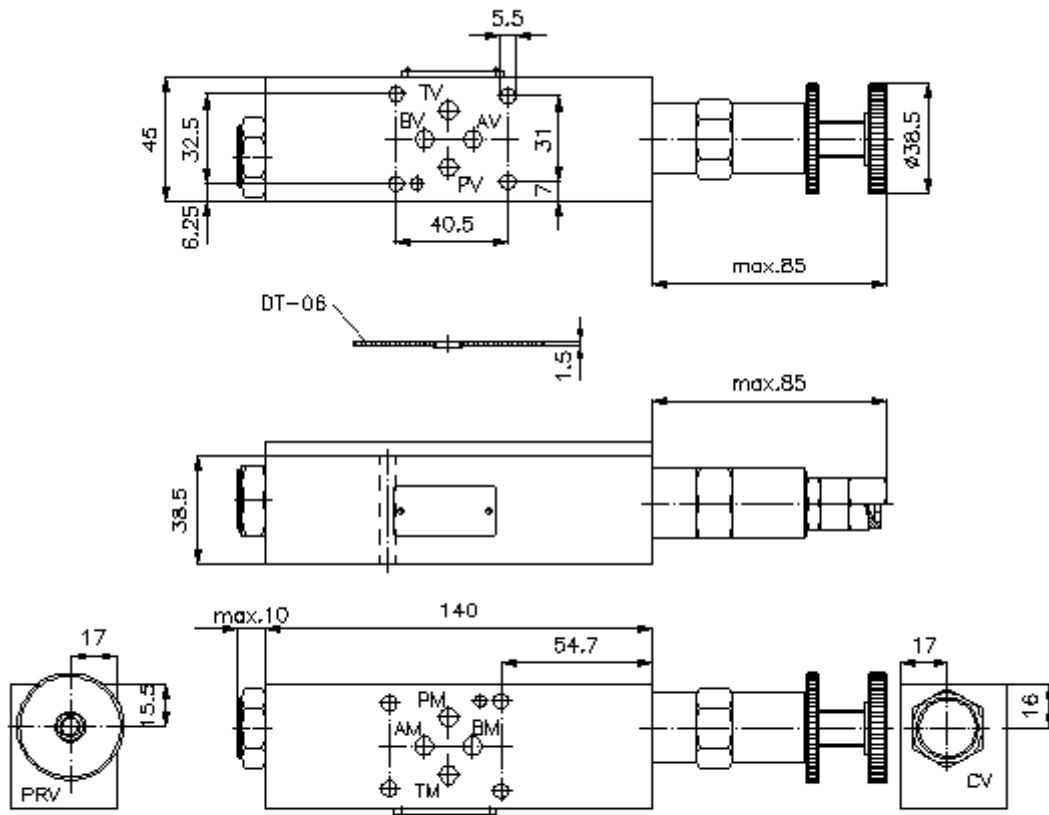
Nazivni pritisak
350 bar

Nazivni protok
15 l/min



IMAV-Hydraulik GmbH
Breite Strasse 10
D-40670 Meerbusch (Osterath)
Telefon +49 (0)2159 - 9188.0
Telefax +49 (0)2159 - 4242
E-mail: info@imav.com
Internet: <http://www.imav.com>

IZ-430-202-00
(Promjene nisu isključene!)



**trogr.regulator pritiska, CETOP 3
(sendvic ploca) u B dir. upravljjan
DMVZ-06S-B01./..**



IMAV-Hydraulik GmbH
Breite Strasse 10
D-40670 Meerbusch (Osterath)
Telefon +49 (0)2159 - 9188.0
Telefax +49 (0)2159 - 4242
E-mail: info@imav.com
Internet: <http://www.imav.com>

IZ-430-202-00

(Promjene nisu iskljucene!)

Primjer za porudzbu

DMVZ - 06S - B 01 C / 12
| | | | | |
A B C D E F

Kljuc

- | | |
|--|---|
| <p>A izvedba
regulator pritiska
vrsta podesavanja
direktno upravljjan
pokretni ventil
sa semom po DIN 24340 forma A
izvedba senvic-ploca</p> <p>B velicina i materijal
06S = celik (9SMnPb28K odnosno GGG-40)</p> <p>C konstrukcija/izvedba
B = djelovanje u B</p> <p>D regulator pritiska
01 = PRV1-10.-.. (direktno upravljjan) vidi
stranicu broj: MP-210-100-00
02 = PRV2-10.-..(predupravljjan) vidi
stranicu broj: MP-210-101-00</p> <p>E vrsta podesavanja
C = cep
K = rucni tocak</p> | <p>F stepen pritiska
stepen pritiska (PRV1)
02 = 3,4 - 14 bar
06 = 6,9 - 41 bar
12 = 13,8 - 86 bar
24 = 27,6 - 166 bar
stepen pritiska (PRV2)
03 = 3,4 - 21 bar
20 = 6,9 - 138 bar
35 = 17,2 - 241 bar</p> |
|--|---|

Tehnicke informacije

- nazivni pritisak:** 350 bar
nazivni protok: 15 l/min
tezina: 1,9 kg
trograni regulator pritiska: PRV1-10.-.. vidi stranicu broj: [MP-210-100-00](#)
ukljucujuci: DT-06 = nosac zaptivaca sa intergiranim O-prstenima (Viton FPM)