

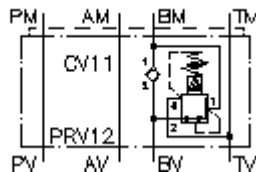
**trogr.uvrtni regul.pritiska CETOP 5  
(sendvic ploca) u B, predupravljan  
DMVZ-10.-B12./12-..**



**Simbol**

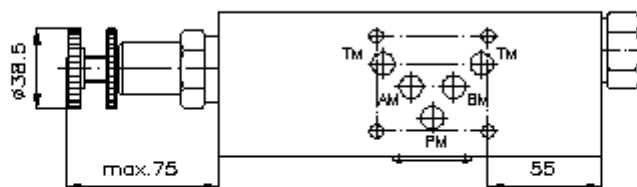
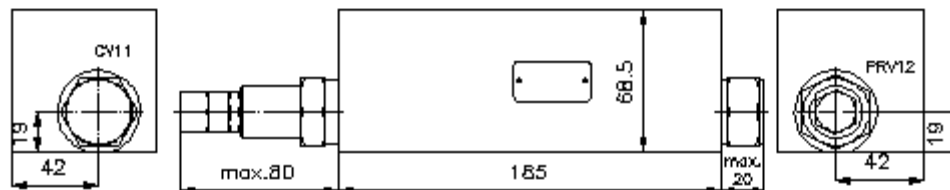
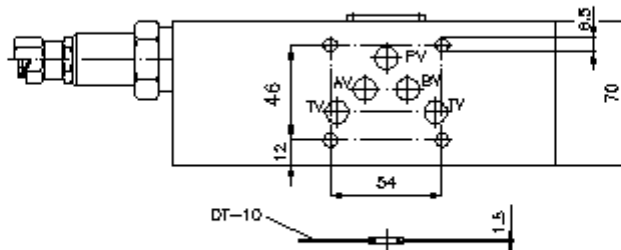
**Nazivni pritisak**  
350 bar

**Nazivni protok**  
115 l/min



IMAV-Hydraulik GmbH  
Breite Strasse 10  
D-40670 Meerbusch (Osterath)  
Telefon +49 (0)2159 - 9188.0  
Telefax +49 (0)2159 - 4242  
E-mail: [info@imav.com](mailto:info@imav.com)  
Internet: <http://www.imav.com>

**IZ-435-402-00**  
(Promjene nisu isključene!)



**trogr.uvrtni regul.pritiska CETOP 5  
(sendvic ploca) u B, predupravljan  
DMVZ-10.-B12./12-..**



IMAV-Hydraulik GmbH  
Breite Strasse 10  
D-40670 Meerbusch (Osterath)  
Telefon +49 (0)2159 - 9188.0  
Telefax +49 (0)2159 - 4242  
E-mail: [info@imav.com](mailto:info@imav.com)  
Internet: <http://www.imav.com>

**IZ-435-402-00**

(Promjene nisu isključene!)

**Primjer za porudzbu**

DMVZ - 10A - B 12 C / 12 - 30  
| | | | | | |  
**A B C D E F G**

**Kljuc**

- A izvedba**  
regulator pritiska  
vrsta podesavanja  
predupravljan  
pokretni ventil  
sa semom po DIN 24340 forma A  
izvedba sendvic-ploca
- B velicina i materijal**  
10A = aluminij (F37)  
10S = celik (9SMnPb28K odnosno GGG-40)
- C konstrukcija/izvedba**  
B = djelovanje u B
- D regulator pritiska**  
12 = PRRS-12.-..(predupravljan) vidi  
stranicu broj: [MP-240-121-00](#)
- E vrsta podesavanja**  
C = cep  
K = rucni tocak
- F velicina uvrtnog ventila**  
PRV12-12.
- G stepeni pritiska (PRV12)**  
15 = 10,3 - 105 bar  
30 = 17,2 - 210 bar  
50 = 24,1 - 350 bar

**Tehnicke informacije**

- nazivni pritisak:** 250 bar (A)  
350 bar (S)
- nazivni protok:** 115 l/min
- tezina:** 2,5 / 7,7 kg (A/S)
- trograni regulator  
pritiska:** PRV12-10.-.. vidi stranicu broj: [MP-240-121-00](#)
- ukljucujuci:** DT-10 = nosac zaptivaca sa intergiranim O-prstenima (Viton FPM)