

**redoslijedni ventil CETOP 5
(sendvic ploca) u B, predupravljan
DFVZ-10A-BVP./..**



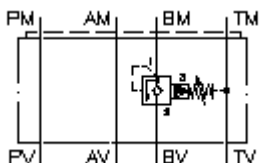
IMAV-Hydraulik GmbH
Breite Strasse 10
D-40670 Meerbusch (Osterath)
Telefon +49 (0)2159 - 9188.0
Telefax +49 (0)2159 - 4242
E-mail: info@imav.com
Internet: <http://www.imav.com>



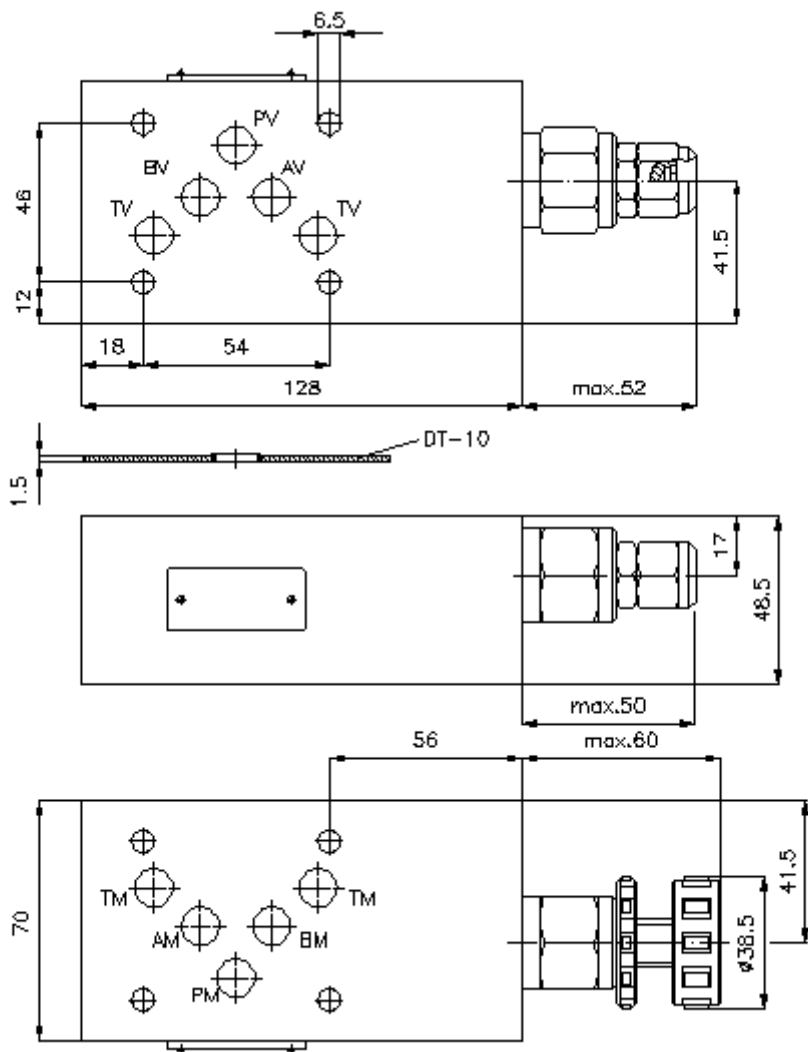
Simbol

Nazivni pritisak
250 bar

Nazivni protok
60 l/min



IZ-450-451-00
(Promjene nisu isključene!)



redoslijedni ventil CETOP 5 (sendvic ploca) u B, predupravljan DFVZ-10A-BVP./..



IMAV-Hydraulik GmbH
Breite Strasse 10
D-40670 Meerbusch (Osterath)
Telefon +49 (0)2159 - 9188.0
Telefax +49 (0)2159 - 4242
E-mail: info@imav.com
Internet: <http://www.imav.com>

IZ-450-451-00

(Promjene nisu isključene!)

Primjer za porudzbu

DFVZ - 10A - B VP C / 30
| | | | | |
A **B** **C** **D** **E** **F**

Kljuc

- | | |
|---|--|
| <p>A izvedba
redoslijedni ventil
vrsta podesavanja
predupravljan
sa zaobilaznim nepovrtnim ventilom
ventil sa konusnim lezistem
sa semom po DIN 24340 forma A
izvedba senvic-ploca</p> <p>B velicina i materijal
10A = aluminij (F37)</p> | <p>C konstrukcija/izvedba
B = djelovanje u B (otok)</p> <p>D redoslijedni ventil
VP = PSVP-10.-.. (predupravljan) vidi
stranicu broj: CP-315-101-00</p> <p>E vrsta podesavanja
C = cep
K = rucni tocak</p> <p>F stepeni pritiska (PSPP)
15 = 3,4 - 105 bar
30 = 3,4 - 210 bar
50 = 3,4 - 350 bar</p> |
|---|--|

Tehnicke informacije

- | | |
|-----------------------------|---|
| uputa: | Zbog smjera protoka (otok odnosno dotok) obratiti paznju na montazu (prijkljucici "1" i "2"). Za sve izvedbe se kroz okretanje po poprecnoj osi mijenja pravac protoka: npr. od 1 prema 2 i 2 prema 1 i kanal: zanci A postaje B i B postaje A (vidi simbol). |
| nazivni pritisak: | 250 bar |
| nazivni protok: | 60 l/min |
| tezina: | 1,8 kg |
| redoslijedni ventil: | PSVP-10.-.. vidi stranicu broj: CP-315-101-00 |
| ukljucujuci: | DT-10 = nosac zaptivaca sa intergiranim O-prstenima (Viton FPM) |