

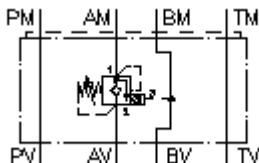
**ventil za balans. tereta, CETOP 5
(sendvic ploca) u A
CBZ-10A-A..CA/..**



Simbol

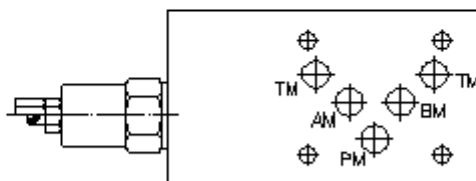
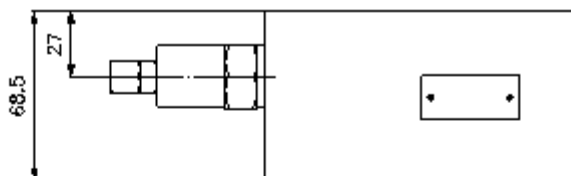
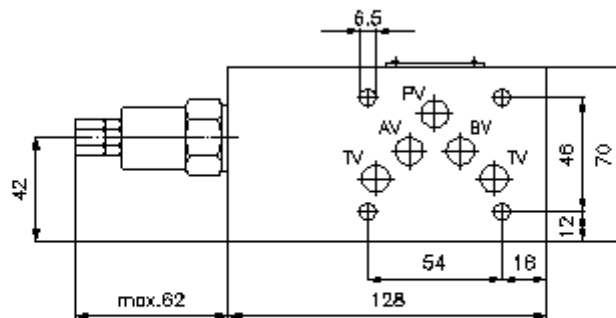
Nazivni pritisak
250 bar

Nazivni protok
60 l/min



IMAV-Hydraulik GmbH
Breite Strasse 10
D-40670 Meerbusch (Osterath)
Telefon +49 (0)2159 - 9188.0
Telefax +49 (0)2159 - 4242
E-mail: info@imav.com
Internet: <http://www.imav.com>

IZ-525-400-00
(Promjene nisu isključene!)



**ventil za balans. tereta, CETOP 5
(sendvic ploca) u A
CBZ-10A-A..CA/..**



IMAV-Hydraulik GmbH
Breite Strasse 10
D-40670 Meerbusch (Osterath)
Telefon +49 (0)2159 - 9188.0
Telefax +49 (0)2159 - 4242
E-mail: info@imav.com
Internet: <http://www.imav.com>

IZ-525-400-00

(Promjene nisu isključene!)

Primjer za porudzbu

CBZ - 10A - A 01 C A / 50
| | | | | | |
A B C D E F G

Kljuc

- | | |
|---|--|
| A izvedba ventil za balansiranje tereta sa semom po DIN 24340 forma A izvedba senvic-ploca | E vrsta podesavanja C = cep |
| B velicina i materijal 10A = aluminum (F37) | F pritsak za otvaranje neprovratnog ventila A = 1,40 bar |
| C konstrukcija/izvedba A = djelovanje u A (otok) | G stepen pritiska (CBV1 + CBV2) 30 = 62,1 - 210 bar 50 = 186,2 - 350 bar |
| D kocni ventil 01 = CBV1-10.-.. (odnos otvaranja 4:1) 02 = CBV2-10.-.. (odnos otvaranja 10:1) | |

Tehnicke informacije

- | | |
|---|---|
| uputa: | pomjeranje u lijevo (suprotno od kazaljke na satu) = povišenje pritiska pomjeranje u desno (u smjeru kazaljke na satu) = smanjenje prtiska |
| nazivni pritisak: | 250 bar (A) visi pritisci na pitanje |
| nazivni protok: | 60 l/min |
| tezina: | 1,8 kg |
| ventili za balansiranje opterećenja: | CBV1-10.-.. odnosno CBV2-10.-.. vidi stranicu broj: <u>MC-410-101-00</u> |
| uključujući: | DT-10 = nosac zaptivaca sa intergiranim O-prstenima (Viton FPM) |