

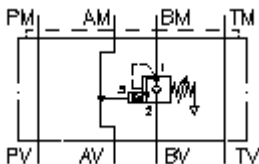
**ventil za balans. tereta, CETOP 5  
(sendvic ploca) u B (opruga rast.)  
CBZ-10A-BPGC/..**



**Simbol**

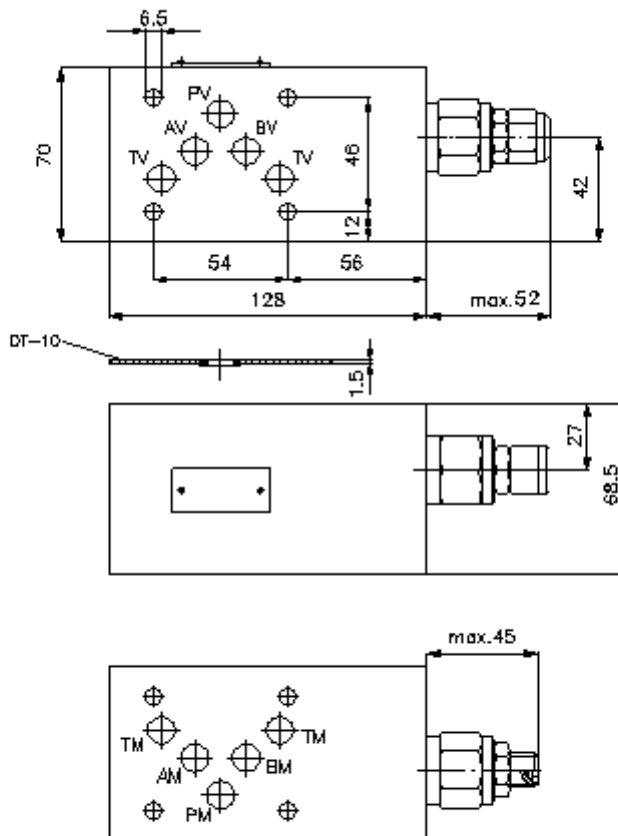
**Nazivni pritisak**  
250 bar

**Nazivni protok**  
60 l/min



IMAV-Hydraulik GmbH  
Breite Strasse 10  
D-40670 Meerbusch (Osterath)  
Telefon +49 (0)2159 - 9188.0  
Telefax +49 (0)2159 - 4242  
E-mail: [info@imav.com](mailto:info@imav.com)  
Internet: <http://www.imav.com>

**IZ-525-454-00**  
(Promjene nisu isključene!)



**ventil za balans. tereta, CETOP 5  
(sendvic ploca) u B (opruga rast.)  
CBZ-10A-BPGC/..**



IMAV-Hydraulik GmbH  
Breite Strasse 10  
D-40670 Meerbusch (Osterath)  
Telefon +49 (0)2159 - 9188.0  
Telefax +49 (0)2159 - 4242  
E-mail: [info@imav.com](mailto:info@imav.com)  
Internet: <http://www.imav.com>

**IZ-525-454-00**

(Promjene nisu isključene!)

**Primjer za porudzbu**

CBZ - 10A - B PG C / 50  
| | | | | |  
**A B C D E F**

**Kljuc**

- |  |  |
|--|--|
| <p><b>A</b> <b>izvedba</b><br/>ventil za balansiranje tereta<br/>sa semom po DIN 24340 forma A<br/>izvedba senvic-ploca</p> <p><b>B</b> <b>velicina i materijal</b><br/>10A = aluminij (F37)</p> <p><b>C</b> <b>konstrukcija/izvedba</b><br/>B = djelovanje u B (otok)</p> <p><b>D</b> <b>kocni ventil (odnos otvaranja 4:1)</b><br/>PG = CBPG-10.-.. (opruga rasterecena)</p> | <p><b>E</b> <b>vrsta podesavanja</b><br/>C = cep<br/>S = vreteno sa zavojnicom</p> <p><b>F</b> <b>stepen pritiska (CBPG)</b><br/>15 = 3,4 - 105 bar<br/>30 = 6,9 - 210 bar<br/>50 = 10,3 - 350 bar</p> |
|--|--|

**Tehnicke informacije**

- nazivni pritisak:** 250 bar (A)  
visi pritisci na pitanje
- nazivni protok:** 60 l/min
- tezina:** 1,8 kg
- ventili za balansiranje opterecenja:** CBPG-10.-..vidi stranicu broj: [CC-420-101-00](#)
- ukljucujuci:** DT-10 = nosac zaptivaca sa intergiranim O-prstenima (Viton FPM)