

**ventil za balans. tereta, CETOP 5  
(sendvic ploca) u A  
SBLZ-10A-A..CA/..**



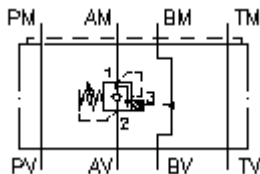
IMAV-Hydraulik GmbH  
Breite Strasse 10  
D-40670 Meerbusch (Osterath)  
Telefon +49 (0)2159 - 9188.0  
Telefax +49 (0)2159 - 4242  
E-mail: [info@imav.com](mailto:info@imav.com)  
Internet: <http://www.imav.com>



**Simbol**

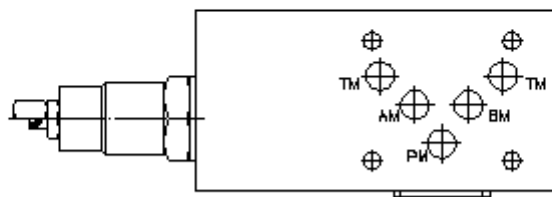
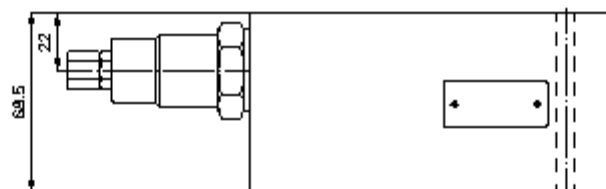
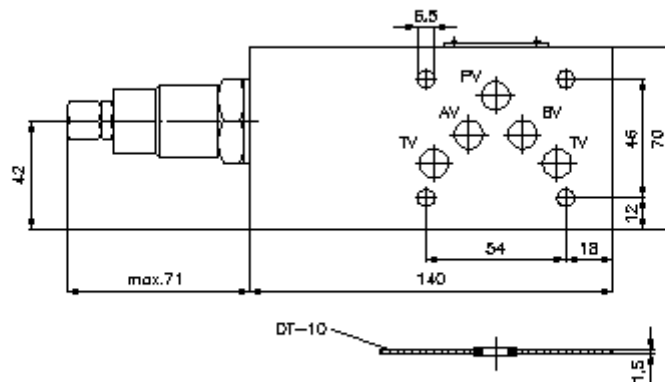
**Nazivni pritisak**  
250 bar

**Nazivni protok**  
120 l/min



**IZ-530-400-00**

(Promjene nisu isključene!)



**ventil za balans. tereta, CETOP 5  
(sendvic ploca) u A  
SBLZ-10A-A..CA/..**



IMAV-Hydraulik GmbH  
Breite Strasse 10  
D-40670 Meerbusch (Osterath)  
Telefon +49 (0)2159 - 9188.0  
Telefax +49 (0)2159 - 4242  
E-mail: [info@imav.com](mailto:info@imav.com)  
Internet: <http://www.imav.com>

**IZ-530-400-00**

(Promjene nisu isključene!)

**Primjer za porudzbu**

SBLZ - 10A - A 01 C A / 50  
| | | | | | |  
**A B C D E F G**

**Kljuc**

- |   |  |
|---|--|
| <b>A</b> <b>izvedba</b><br>ventil za balansiranje tereta<br>sa semom po DIN 24340 forma A<br>izvedba senvic-ploca | <b>E</b> <b>vrsta podesavanja</b><br>C = cep   |
| <b>B</b> <b>velicina i materijal</b><br>10A = aluminum (F37)  | <b>F</b> <b>pritsak za otvaranje neprovratnog ventila</b><br>A = 1,40 bar                    |
| <b>C</b> <b>konstrukcija/izvedba</b><br>A = djelovanje u A (otok)   | <b>G</b> <b>stepen pritiska (CBV1 + CBV2)</b><br>30 = 62,1 - 210 bar<br>50 = 186,2 - 350 bar |
| <b>D</b> <b>kocni ventil</b><br>01 = CBV1-12.-.. (odnos otvaranja 4:1)<br>02 = CBV2-12.-.. (odnos otvaranja 10:1) |  |

**Tehnicke informacije**

- |   |   |
|---|---|
| <b>uputa:</b>                               | pomjeranje u lijevo (suprotno od kazaljke na satu) = povišenje pritiska<br>pomjeranje u desno (u smjeru kazaljke na satu) = smanjenje prtiska |
| <b>nazivni pritisak:</b>                    | 250 bar (A)<br>visi pritisci na pitanje   |
| <b>nazivni protok:</b>                      | 120 l/min   |
| <b>tezina:</b>                              | 2,1 kg  |
| <b>ventili za balansiranje opterećenja:</b> | CBV1-12.-.. odnosno CBV2-12.-.. vidi stranicu broj: <u>MC-410-121-00</u>  |
| <b>uključujući:</b>                         | DT-10 = nosac zaptivaca sa intergiranim O-prstenima (Viton FPM)   |