

**ventil za balans. tereta, CETOP 5
(sendvic ploca) u A+B
SBLZ-10.-A+BP.C/..**



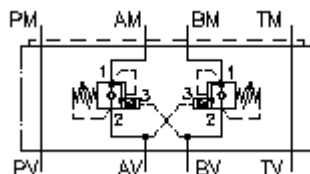
IMAV-Hydraulik GmbH
Breite Strasse 10
D-40670 Meerbusch (Osterath)
Telefon +49 (0)2159 - 9188.0
Telefax +49 (0)2159 - 4242
E-mail: info@imav.com
Internet: <http://www.imav.com>



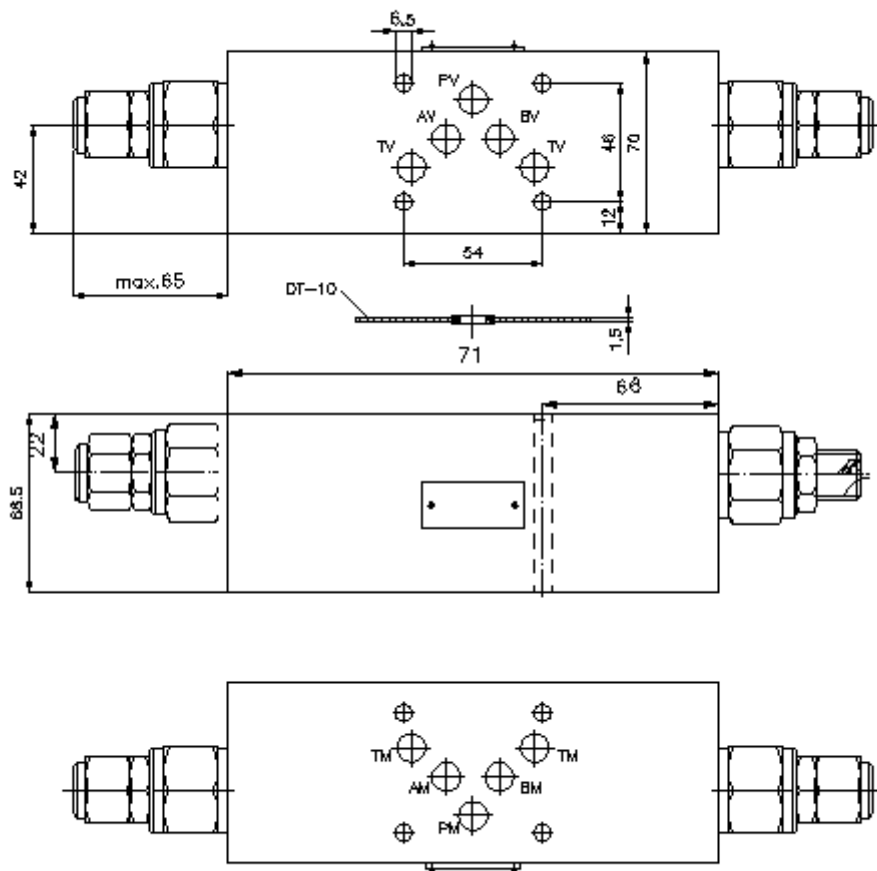
Simbol

Nazivni pritisak
275 bar

Nazivni protok
120 l/min



IZ-530-452-00
(Promjene nisu isključene!)



**ventil za balans. tereta, CETOP 5
(sendvic ploca) u A+B
SBLZ-10.-A+BP.C/..**



IMAV-Hydraulik GmbH
Breite Strasse 10
D-40670 Meerbusch (Osterath)
Telefon +49 (0)2159 - 9188.0
Telefax +49 (0)2159 - 4242
E-mail: info@imav.com
Internet: <http://www.imav.com>

IZ-530-452-00

(Promjene nisu isključene!)

Primjer za porudzbu

SBLZ - 10A - A+B PA C / 30
| | | | |
A B C D E F

Kljuc

- A izvedba**
ventil za balansiranje tereta
sa semom po DIN 24340 forma A
izvedba senvic-ploca
- B velicina i materijal**
10A = aluminij (F37)
10S = celik (9SMnPb28K odnosno GGG-40)
- C konstrukcija/izvedba**
A+B = djelujuci u A i B
- D kocni ventil (odnos otvaranja 4:1)**
PA = CBPA-12.-.. (bez zaptivaca na klipcu)
PS = CBPS-12.-.. (sa zaptivacem na klipcu)
- E vrsta podesavanja**
C = cep
S = vreteno sa zavojnicom
- F stepen pritiska (CBPA, CBPS)**
15 = 3,4 - 105 bar
30 = 6,9 - 210 bar
40 = 41,4 - 276 bar

Tehnicke informacije

- nazivni pritisak:** 250 bar (A)
275 bar (S)
- nazivni protok:** 120 l/min
- tezina:** 2,8 kg
- ventili za balansiranje opterecenja:** CBP.-12.-.. vidi stranicu broj: [CC-410-121-00](#)
- ukljucujuci:** DT-10 = nosac zaptivaca sa intergiranim O-prstenima (Viton FPM)