

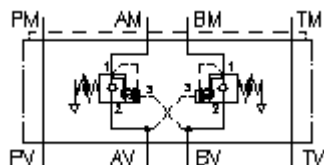
**ventil za balans. tereta, CETOP 5
(sendvic ploca) u A+B (opruga rast.)
SBLZ-10.-A+BPGC/..**



Simbol

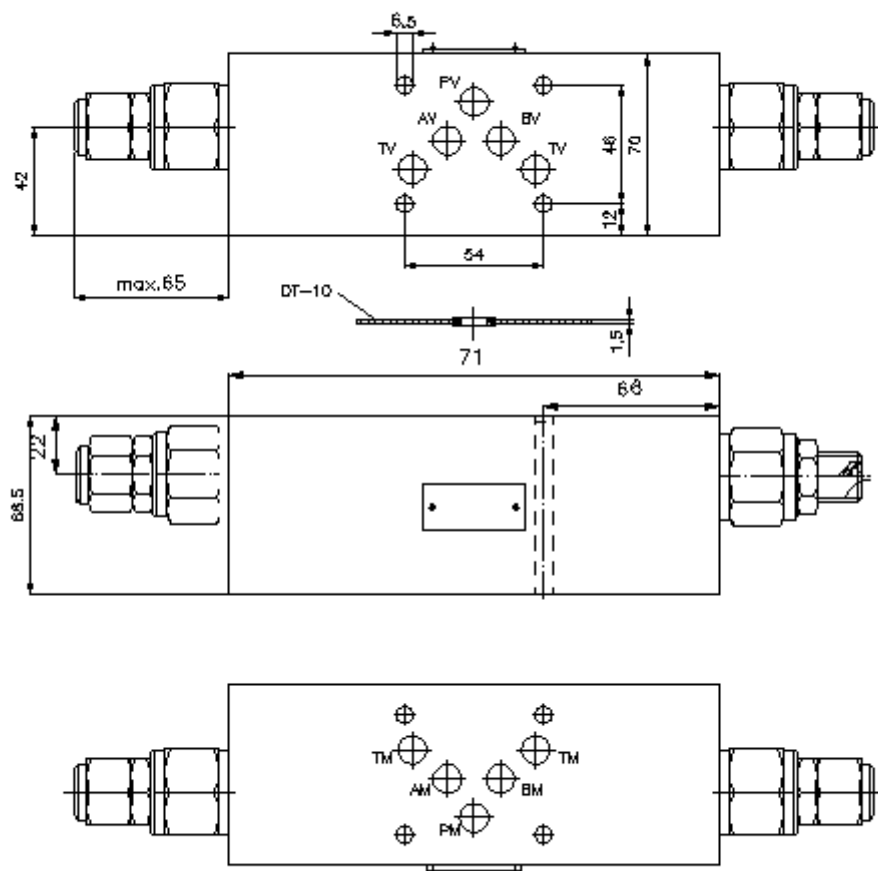
Nazivni pritisak
275 bar

Nazivni protok
120 l/min



IMAV-Hydraulik GmbH
Breite Strasse 10
D-40670 Meerbusch (Osterath)
Telefon +49 (0)2159 - 9188.0
Telefax +49 (0)2159 - 4242
E-mail: info@imav.com
Internet: <http://www.imav.com>

IZ-530-455-00
(Promjene nisu isključene!)



**ventil za balans. tereta, CETOP 5
(sendvic ploca) u A+B(opruga rast.)
SBLZ-10.-A+BPGC/..**



IMAV-Hydraulik GmbH
Breite Strasse 10
D-40670 Meerbusch (Osterath)
Telefon +49 (0)2159 - 9188.0
Telefax +49 (0)2159 - 4242
E-mail: info@imav.com
Internet: <http://www.imav.com>

IZ-530-455-00

(Promjene nisu isključene!)

Primjer za porudzbu

SBLZ - 10A - A+B PG C / 30
| | | | |
A B C D E F

Kljuc

- | | |
|---|---|
| A izvedba
ventil za balansiranje tereta
sa semom po DIN 24340 forma A
izvedba senvic-ploca | D kocni ventil (odnos otvaranja 4:1)
PG = CBPG-12.-.. (opruga rasterecena) |
| B velicina i materijal
10A = aluminum (F37)
10S = celik (9SMnPb28K odnosno GGG-40) | E vrsta podesavanja
C = cep
S = vreteno sa zavojnicom |
| C konstrukcija/izvedba
A+B = djelujuci u A i B | F stepen pritiska (CBPG)
15 = 3,4 - 105 bar
30 = 6,9 - 210 bar
40 = 41,4 - 276 bar |

Tehnicke informacije

- nazivni pritisak:** 250 bar (A)
275 bar (S)
- nazivni protok:** 120 l/min
- tezina:** 2,8 kg
- ventili za balansiranje opterecenja:** CBPG-12.-.. vidi stranicu broj: [CC-420-121-00](#)
- ukljucujuci:** DT-10 = nosac zaptivaca sa intergiranim O-prstenima (Viton FPM)