

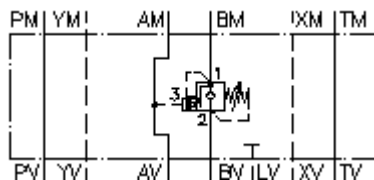
**ventil za balans. tereta, CETOP 7
(sendvic ploca) u B
SBLZ-16A-B..CA/..**



Simbol

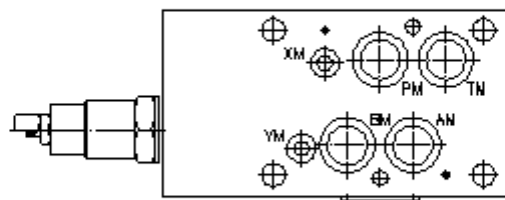
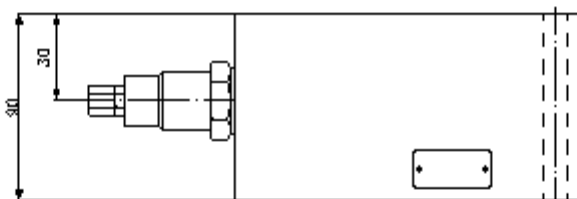
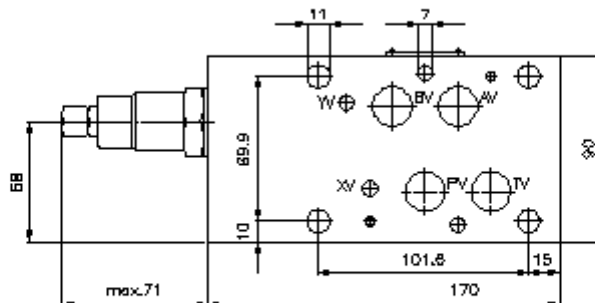
Nazivni pritisak
250 bar

Nazivni protok
120 l/min



IMAV-Hydraulik GmbH
Breite Strasse 10
D-40670 Meerbusch (Osterath)
Telefon +49 (0)2159 - 9188.0
Telefax +49 (0)2159 - 4242
E-mail: info@imav.com
Internet: <http://www.imav.com>

IZ-530-501-00
(Promjene nisu isključene!)



**ventil za balans. tereta, CETOP 7
(sendvic ploca) u B
SBLZ-16A-B..CA/..**



IMAV-Hydraulik GmbH
Breite Strasse 10
D-40670 Meerbusch (Osterath)
Telefon +49 (0)2159 - 9188.0
Telefax +49 (0)2159 - 4242
E-mail: info@imav.com
Internet: <http://www.imav.com>

IZ-530-501-00

(Promjene nisu isključene!)

Primjer za porudzbu

SBLZ - 16A - B 01 C A / 50
| | | | | | |
A B C D E F G

Kljuc

- | | |
|---|--|
| A izvedba
ventil za balansiranje tereta
sa semom po DIN 24340 forma A
izvedba senvic-ploca | E vrsta podesavanja
C = cep |
| B velicina i materijal
16A = aluminij (F37) | F pritisak za otvaranje nepovratnog ventila
A = 1,40 bar |
| C konstrukcija/izvedba
B = djelovanje u B (otok) | G stepen pritiska (CBV1 + CBV2)
30 = 62,1 - 210 bar
50 = 186,2 - 350 bar |
| D kocni ventil
01 = CBV1-12.-.. (odnos otvaranja 4:1)
02 = CBV2-12.-.. (odnos otvaranja 10:1) | |

Tehnicke informacije

- | | |
|---|--|
| uputa: | pomjeranje u lijevo (suprotno od kazaljke na satu) = povišenje pritiska
pomjeranje u desno (u smjeru kazaljke na satu) = smanjenje pritiska |
| nazivni pritisak: | 250 bar (A)
visi pritisci na pitanje |
| nazivni protok: | 120 l/min |
| težina: | 3,7 kg |
| ventili za balansiranje opterećenja: | CBV1-12.-.. odnosno CBV2-12.-.. vidi stranicu broj: <u>MC-410-121-00</u> |
| uključujući: | 4 kom. O-prstena 22.42 x 2.62
2 kom. O-prstena 9.19 x 2.62 |