

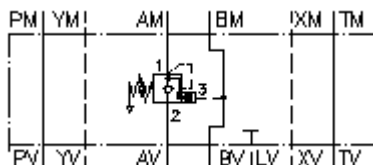
**ventil za balans. tereta, CETOP 7  
(sendvic ploca) u A (opruga rast.)  
SBLZ-16.-APGC/..**



**Simbol**

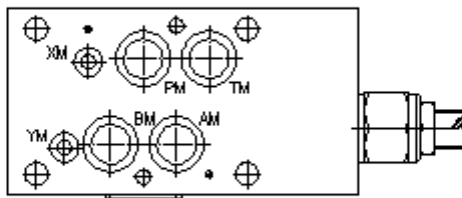
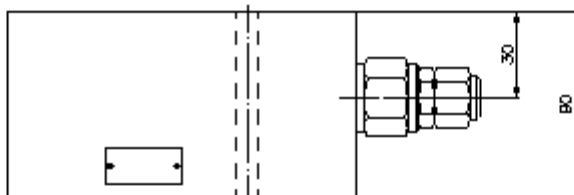
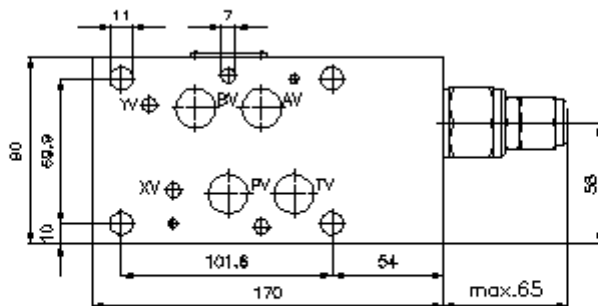
**Nazivni pritisak**  
275 bar

**Nazivni protok**  
135 l/min



IMAV-Hydraulik GmbH  
Breite Strasse 10  
D-40670 Meerbusch (Osterath)  
Telefon +49 (0)2159 - 9188.0  
Telefax +49 (0)2159 - 4242  
E-mail: [info@imav.com](mailto:info@imav.com)  
Internet: <http://www.imav.com>

**IZ-530-553-00**  
(Promjene nisu isključene!)



**ventil za balans. tereta, CETOP 7  
(sendvic ploca) u A (opruga rast.)  
SBLZ-16.-APGC/..**



IMAV-Hydraulik GmbH  
Breite Strasse 10  
D-40670 Meerbusch (Osterath)  
Telefon +49 (0)2159 - 9188.0  
Telefax +49 (0)2159 - 4242  
E-mail: [info@imav.com](mailto:info@imav.com)  
Internet: <http://www.imav.com>

**IZ-530-553-00**

(Promjene nisu isključene!)

**Primjer za porudzbu**

SBLZ - 16A - A PG C / 30  
| | | | |  
**A B C D E F**

**Kljuc**

- |   |  |
|---|--|
| <p><b>A izvedba</b><br/>ventil za balansiranje tereta<br/>sa semom po DIN 24340 forma A<br/>izvedba senvic-ploca</p> <p><b>B velicina i materijal</b><br/>16A = aluminij (F37)<br/>16S = celik (9SMnPb28K odnosno GGG-40)</p> <p><b>C konstrukcija/izvedba</b><br/>A = djelovanje u A</p> | <p><b>D kocni ventil (odnos otvaranja 4:1)</b><br/>PG = CBPG-12.-.. (opruga rasterećena)</p> <p><b>E vrsta podesavanja</b><br/>C = cep<br/>S = vreteno sa zavojnicom</p> <p><b>F stepen pritiska (CBPG)</b><br/>15 = 3,4 - 105 bar<br/>30 = 20,7 - 210 bar<br/>40 = 41,4 - 276 bar</p> |
|---|--|

**Tehnicke informacije**

- nazivni pritisak:** 250 bar (A)  
275 bar (S)
- nazivni protok:** 135 l/min
- tezina:** 3,7 kg
- ventili za balansiranje opterećenja:** CBPG-12.-.. vidi stranicu broj: [CC-420-121-00](#)
- uključujući:** 4 kom. O-prstena 22.42 x 2.62  
2 kom. O-prstena 9.19 x 2.62