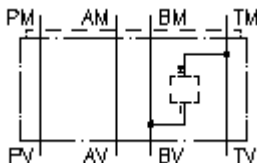


**kuciste, sendvic ploca, CETOP 3  
od B1 prema T2  
MGZ-06.-B1/T2/10-04**



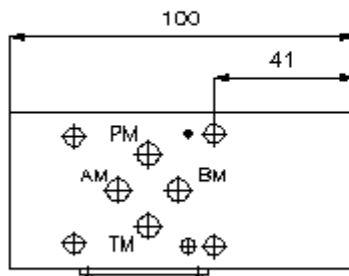
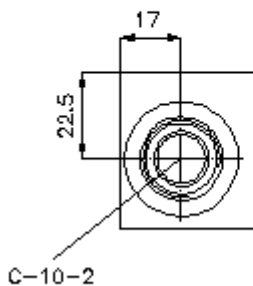
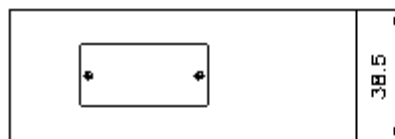
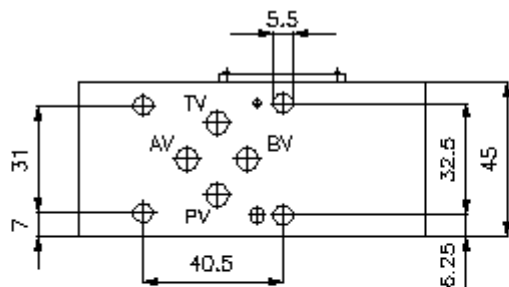
**Simbol**

**Nazivni pritisak**  
350 bar



IMAV-Hydraulik GmbH  
Breite Strasse 10  
D-40670 Meerbusch (Osterath)  
Telefon +49 (0)2159 - 9188.0  
Telefax +49 (0)2159 - 4242  
E-mail: [info@imav.com](mailto:info@imav.com)  
Internet: <http://www.imav.com>

**IZ-920-117-00**  
(Promjene nisu isključene!)



**kuciste, sendvic ploca, CETOP 3  
od B1 prema T2  
MGZ-06.-B1/T2/10-04**



IMAV-Hydraulik GmbH  
Breite Strasse 10  
D-40670 Meerbusch (Osterath)  
Telefon +49 (0)2159 - 9188.0  
Telefax +49 (0)2159 - 4242  
E-mail: [info@imav.com](mailto:info@imav.com)  
Internet: <http://www.imav.com>

**IZ-920-117-00**

(Promjene nisu isklucene!)

**Primjer za porudzbu**

MGZ - 06A - B1/T2 / 10 - 04



**Kljuc**

- |   |   |
|---|---|
| <b>A</b> <b>izvedba</b><br>visenamjensko kuciste<br>sa semom po DIN 24340 forma A<br>izvedba senvic-ploca | <b>C</b> <b>izvedba</b><br>B1/T2 = za jedan uvrtni ventil izmedju B i T |
| <b>B</b> <b>velicina i materijal</b><br>06A = aluminij (F37)<br>06S = celik (9SMnPb28K odnosno GGG-40)    | <b>D</b> <b>velicina uvtine</b><br>velicina 10, visina 50 mm            |
|   | <b>E</b> <b>visina</b><br>04 = 40 mm                                    |

**Tehnicke informacije**

- uputa:** Zbog pravca protoka vazno je obratiti paznju na polozej ploce (prikljucci "1" i "2"). Za izvedbe AA i BB se kroz okretanje visenamjenskog kucista CETOP 3 po duznoj osi mijenja pravac protoka npr. od 1 prema 2 i 2 prema 1 (vidi simbol).  
Kod svih ploca CETOP 3 sa funkcijom u P ili T se kroz okretanje po uzduznoj osi dsodatno mijenja i kanal: znaci P postaje T i T postaje P.
- nazivni pritisak:** 350 bar (S)  
250 bar (A)
- tezina:** 0,5 / 1, 1 kg (A/S)
- uvrtina:** C-10-2 vidi stranicu broj: [IK-100-109-00](#)
- ukljucujuci:** DT-06 = nosac zaptivaca sa intergiranim O-prstenima (Viton FPM)