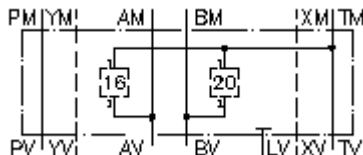


**kuciste, sendvic ploca, CETOP 8  
od A2 prema T1 i B2 prema T1  
MGZ-25.-A2/T1/16+B2/T1/20-10**



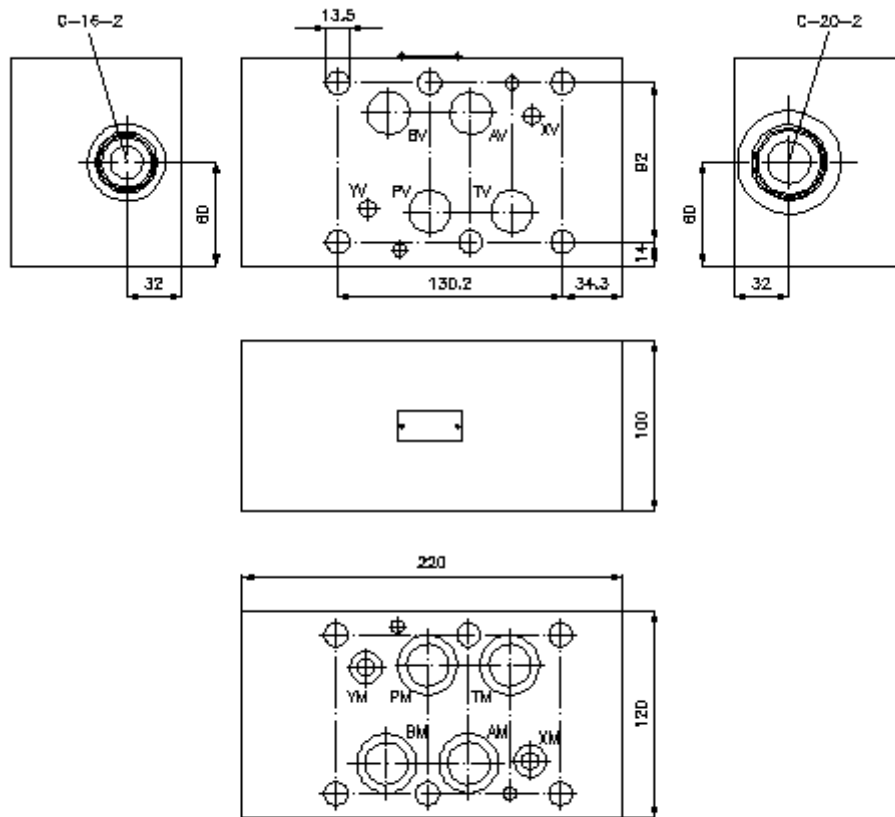
**Simbol**

**Nazivni pritisak**  
350 bar



IMAV-Hydraulik GmbH  
Breite Strasse 10  
D-40670 Meerbusch (Osterath)  
Telefon +49 (0)2159 - 9188.0  
Telefax +49 (0)2159 - 4242  
E-mail: [info@imav.com](mailto:info@imav.com)  
Internet: <http://www.imav.com>

**IZ-960-400-00**  
(Promjene nisu isključene!)



**kuciste, sendvic ploca, CETOP 8  
od A2 prema T1 i B2 prema T1  
MGZ-25.-A2/T1/16+B2/T1/20-10**



IMAV-Hydraulik GmbH  
Breite Strasse 10  
D-40670 Meerbusch (Osterath)  
Telefon +49 (0)2159 - 9188.0  
Telefax +49 (0)2159 - 4242  
E-mail: [info@imav.com](mailto:info@imav.com)  
Internet: <http://www.imav.com>

**IZ-960-400-00**

(Promjene nisu isključene!)

**Primjer za porudzbu**

MGZ - 25A - A2/T1 / 16 + B2/T1 / 20 - 10

**A**

**B**

**C**

**D**

**E**

**F**

**G**

**Kljuc**

- |                                                                                                           |                                                                         |
|-----------------------------------------------------------------------------------------------------------|-------------------------------------------------------------------------|
| <b>A</b> <b>izvedba</b><br>visenamjensko kuciste<br>sa semom po DIN 24340 forma A<br>izvedba senvic-ploca | <b>C</b> <b>izvedba</b><br>A2/T1 = za jedan uvrtni ventil izmedju A i T |
| <b>B</b> <b>velicina i materijal</b><br>25A = aluminum (F37)<br>25S = celik (9SMnPb28K odnosno GGG-40)    | <b>D</b> <b>velicina uvtine</b><br>velicina 16                          |
|                                                                                                           | <b>E</b> <b>izvedba</b><br>B2/T1 = za jedan uvrtni ventil izmedju B i T |
|                                                                                                           | <b>F</b> <b>velicina uvtine</b><br>velicina 20                          |
|                                                                                                           | <b>G</b> <b>visina</b><br>10 = 100 mm                                   |

**Tehnicke informacije**

<b>nazivni pritisak:</b>	350 bar (S) 250 bar (A)
<b>tezina:</b>	7,2 / 16,4 kg (A/S)
<b>uvrtina:</b>	C-16-2 vidi stranicu broj: <a href="#">IK-100-169-00</a>
<b>uvrtina:</b>	C-20-2 vidi stranicu broj: <a href="#">IK-100-209-00</a>
<b>uljucujuci:</b>	4 kom. O-prstena 28.17 x 3.53 2 kom. O-prstena 14.00 x 2.65